

8R/8RT-SERIE



Gedreven door de behoefte aan meer



GEDREVEN DOOR DE BEHOEFTE AAN MEER

Adembenemende prestaties, een ongeëvenaarde cabine, optimaal comfort, lage bedrijfskosten en maximale bedrijfszekerheid. Dit zijn de zaken waar u naar verluidd het meest belang aan hecht. En u vindt ze allemaal terug in de nieuwste John Deere 8R- en 8RT-serie trekkers.



Inhoud

Inleiding	2
Overzicht	4
Trekker-efficiëntie	6
Motoren	8
Transmissie	10
Meer tractie, ILS en banden	12
Ballast	14
8RT-rupstrekkingen – rupsbanden	16
8RT-rupstrekkingen – rijcomfort	18
CommandView III-cabine	20
Intuïtieve bedieningselementen	22
Rijcomfort (ILS, HCS, ACS)	24
Led-verlichting	26
Aftakas, hydraulica en hefinrichting	28
StarFire 6000-ontvanger	30
Geavanceerde besturing en precisielandbouwoplossingen	32
Mestsensing	33
Telematica, MyJohnDeere.com and Interne Connectiviteit	34
Onderdelen en service	36
Niet-landbouwtoepassingen	38
Specificaties	40
Edities	47

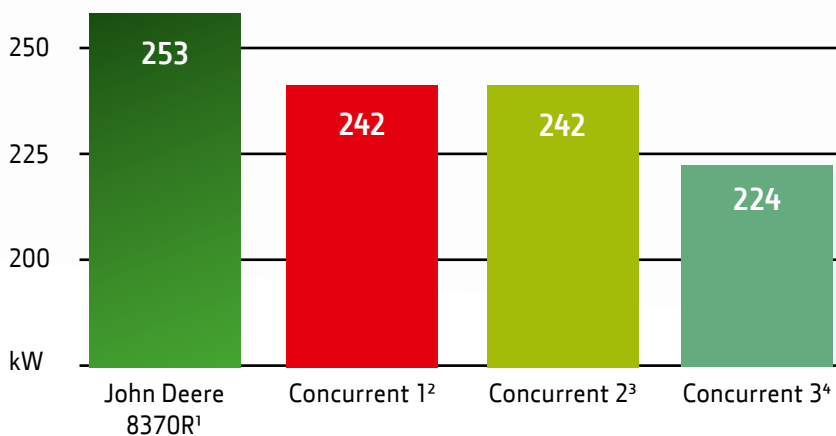


UITSTEKENDE TREKKEREFFICIËNTIE

Hoeveel vermogen levert een trekker eigenlijk? Motorspecificaties in de markt kunnen misleidend zijn. Wat er toe doet is het vermogen dat wordt overgedragen naar de grond en naar de aftakas (PTO).



8370R MAXIMALE PRESTATIE TREKSTANG



¹ OECD-test 12-2015, test nr. 2131, <http://tractortestlab.unl.edu/> cijfers omvatten geen boost

¹ OECD-test 06-2015, test nr. 2126, <http://tractortestlab.unl.edu/> cijfers omvatten geen boost

³ Profi 8.2013, www.profi.com; OECD-test 06-2015, test nr. 2126 en nr. 2126A, <http://tractortestlab.unl.edu/>

⁴ Profi 8.2015, www.profi.com



De 8R levert in totaal meer dan 90% algehele trekker-efficiëntie.

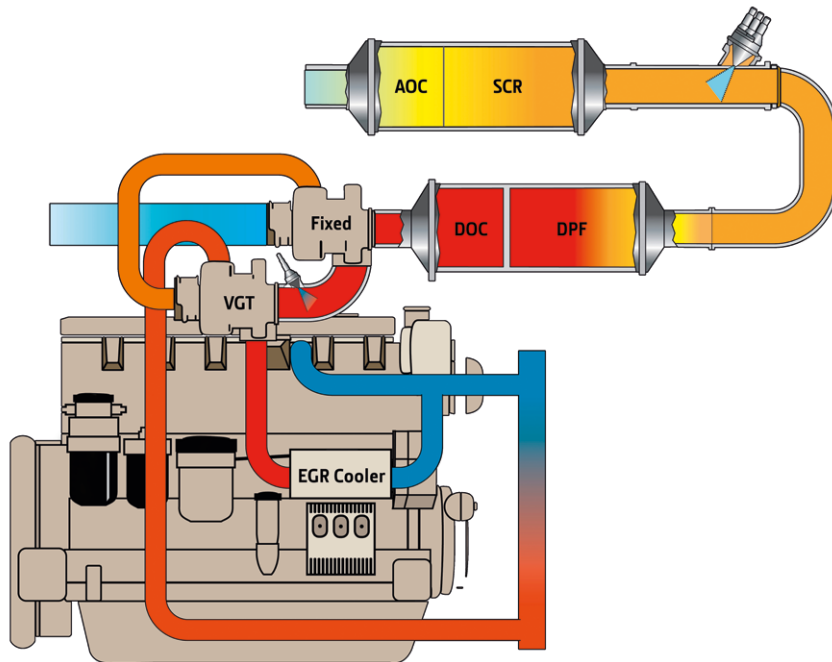
> 90%

De superieure efficiëntie van John Deere 8R- en 8RT-trekkers leveren tot wel 93% algehele tractorefficiëntie.

Het compacte koelpakket (1) dat niets inlevert op het te koelen oppervlak, beschikt over een uitstekende luchtstroom zonder beperkingen. De 9,0 l motoren bieden een superieure koppel en zuinig brandstofverbruik onder alle omstandigheden. U kunt rekenen op de hoge transmissie-efficiëntie (2) van de e23 PowrShift en AutoPowr. En tot slot, het asontwerp en de brede banden (3) tot groep 49 (2,15m) leveren meer kracht op de grond.

KRACHTIG HART OM HET WERK ONDER ALLE OMSTANDIGHEDEN AF TE KRIJGEN

John Deere PowerTech PSS 9,0 I turbogeladen motoren voldoen met hun geïntegreerde emissiecontrolesysteem aan de nieuwste Stage IV-emissienormen, doen de bedrijfskosten dalen en verhogen de prestaties.



Gekatalyseerd uitlaatfilter met DOC/DPF

De dieseloxidatiekatalysator (DOC) en de dieselroetfilter (DPF) verwijderen roetdeeltjes tot 2,5 µm.

Gekoelde recirculatie van uitlaatgas (EGR)

Specifieke hoeveelheden gekoelde uitlaatgassen worden gemengd met aangezogen frisse lucht, wat de verbrandingstemperatuur verlaagt om de NO_x output te beperken en zo de uitstoot verder te doen dalen.

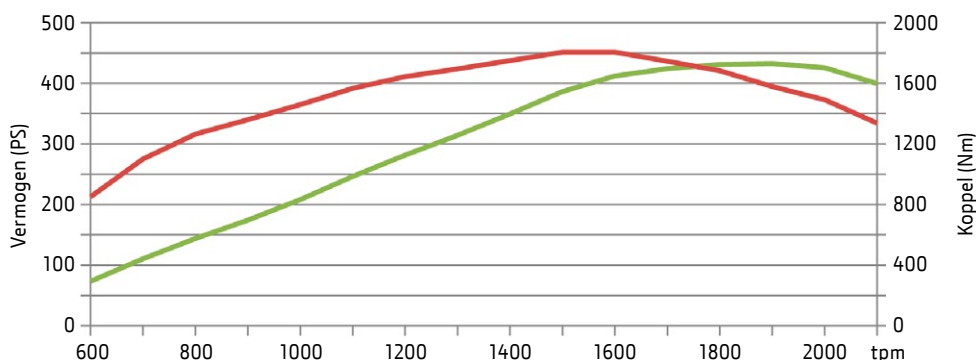
Selectieve katalytische reductie (SCR)

Dieseluarlaatvloeistof vermengt zich met uitlaatgassen van de motor in de katalysator om de NO_x nog verder te reduceren. Het DEF-verbruik is slechts 2-3% van het dieselverbruik.

In serie geplaatste turboladers

De in serie geplaatste turboladers leveren meer lagesnelheidskoppel en motorresponsiviteit om aan de variërende belastingsvereisten te kunnen voldoen.

Trekprestatie vanwege breed constant vermogensbereik



8R-/RT-motoren leveren een piekkoppel op het ideale toerental binnen een breed constant vermogensbereik om een enorme trekprestatie te verzekeren.

— Vermogen (pk)
— Koppel (Nm)

Verbeterd ontwerp van de zuiger

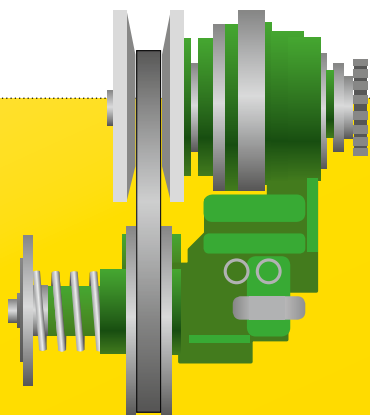
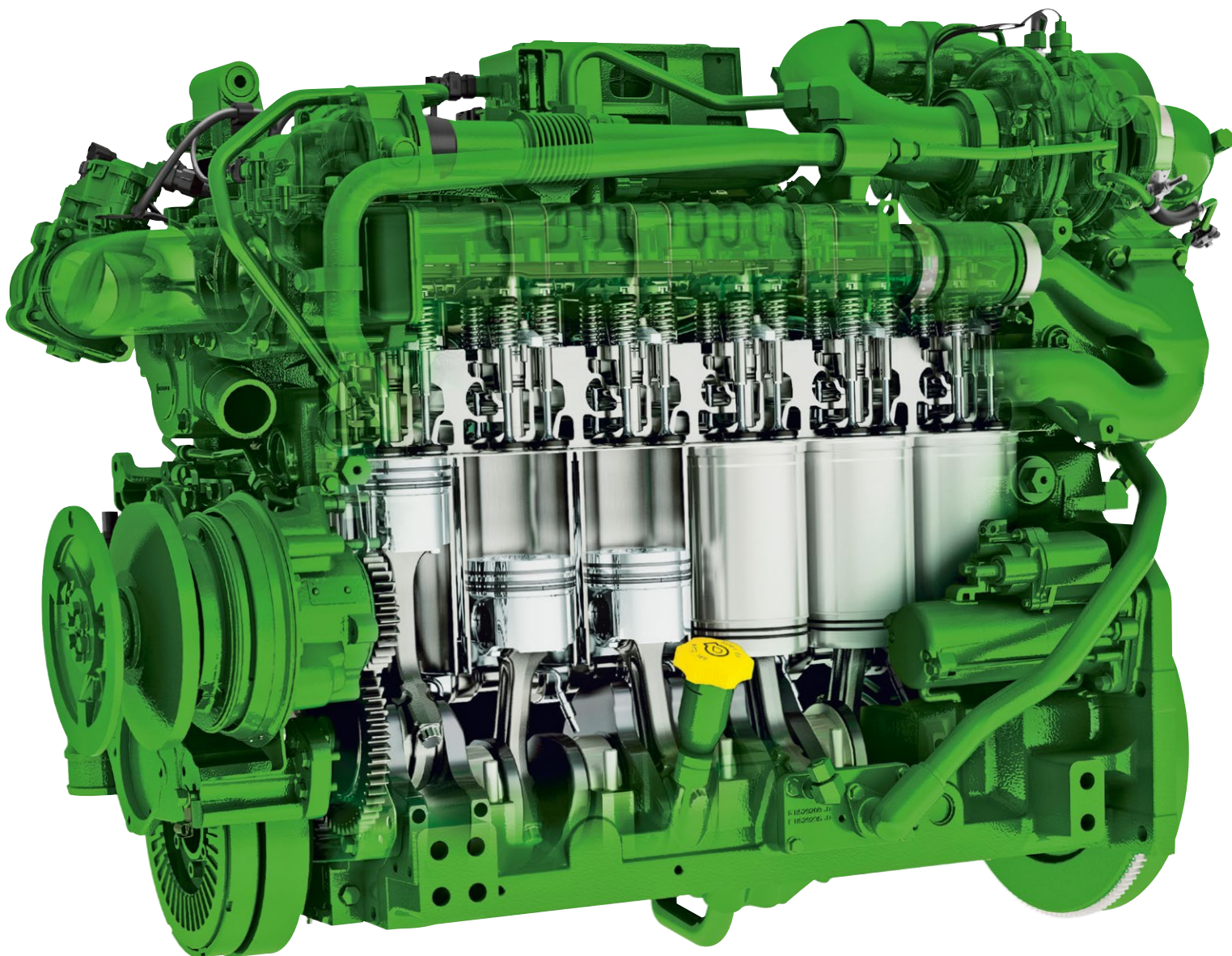
Het nieuwe topmodel 8400 R/RT beschikt over een nieuw ontwerp van de zuiger waardoor er hogere vermogensniveaus kunnen worden bereikt zonder dat dit van invloed is op de duurzaamheid van de bewezen 9,0 liter-motoren. Bovendien wordt het brandstofverbruik efficiënter bij een betere warmtewering van de zuigers.

1

Hogedrukbrandstofsysteem

Haal dankzij het hogedrukbrandstofsysteem voordeel uit het lage vloeistofverbruik en de uiterst korte reactietijd van de motor bij een verandering in de belasting.

2



3

Vari-Cool

Vari-Cool regelt de ventilatorsnelheid exact naar de koelbehoefte om zo de efficiëntie van de motor te maximaliseren en om brandstof te besparen.

e23- en AutoPowr-transmissie met AutoClutch

Met de AutoClutch kunt u beide remmen en de transmissie helemaal indrukken om bij elke grondsnelheid te stoppen.

e23-transmissie met Efficiency Manager

De Efficiency Manager maakt het mogelijk om de werksnelheid vooraf in te stellen en helpt brandstof te besparen door het toerental op een optimale snelheid te houden, door automatisch op te schakelen en gas terug te nemen.

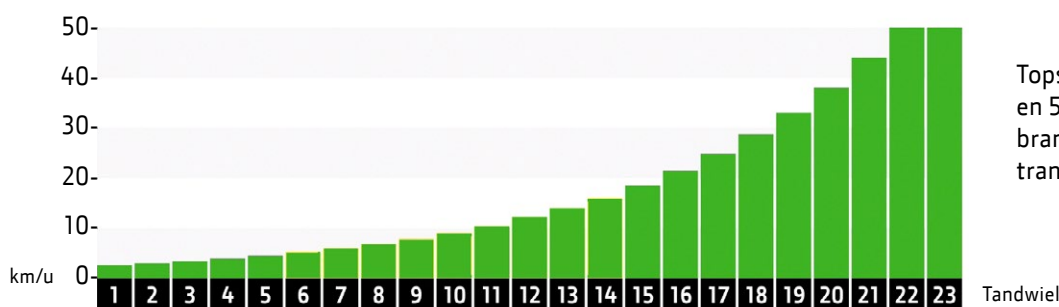
1

2

Eenvoudig te bedienen, ook voor minder ervaren bestuurders

Wij bieden u de flexibiliteit aan om de transmissie te kiezen die aan uw noden voldoet: de e23-transmissie is ontwikkeld om maximale efficiëntie te bieden voor akkerbouwtoepassingen. Opteer voor de volledige powershift (16/5) of de intuïtieve functionaliteit van de AutoPowr traploos variabele transmissie.

Tien volgas schakelbare versnellingen in het belangrijkste werkgebied



Topsnelheid van 40 km/u bij 1410 tpm en 50 km/u bij 1670 tpm voor brandstofbesparing tijdens het transport.

6



e23-transmissie

e23 combineert alle voordelen van een mechanische transmissie met het gebruiksgemak van een IVT. 10 volgas-schakelbare versnelling in het belangrijkste werkgebied (5 – 16 km/h) voor maximale trekkracht op het veld met het juiste toerental.

7



AutoPowr vier modi

In AutoPowr hebt u de keuze uit vier modi: Volautomatisch, Aangepast, Handmatig en de pedaalmodus, waarmee u de rijnsnelheid onafhankelijk van de motor kunt regelen.

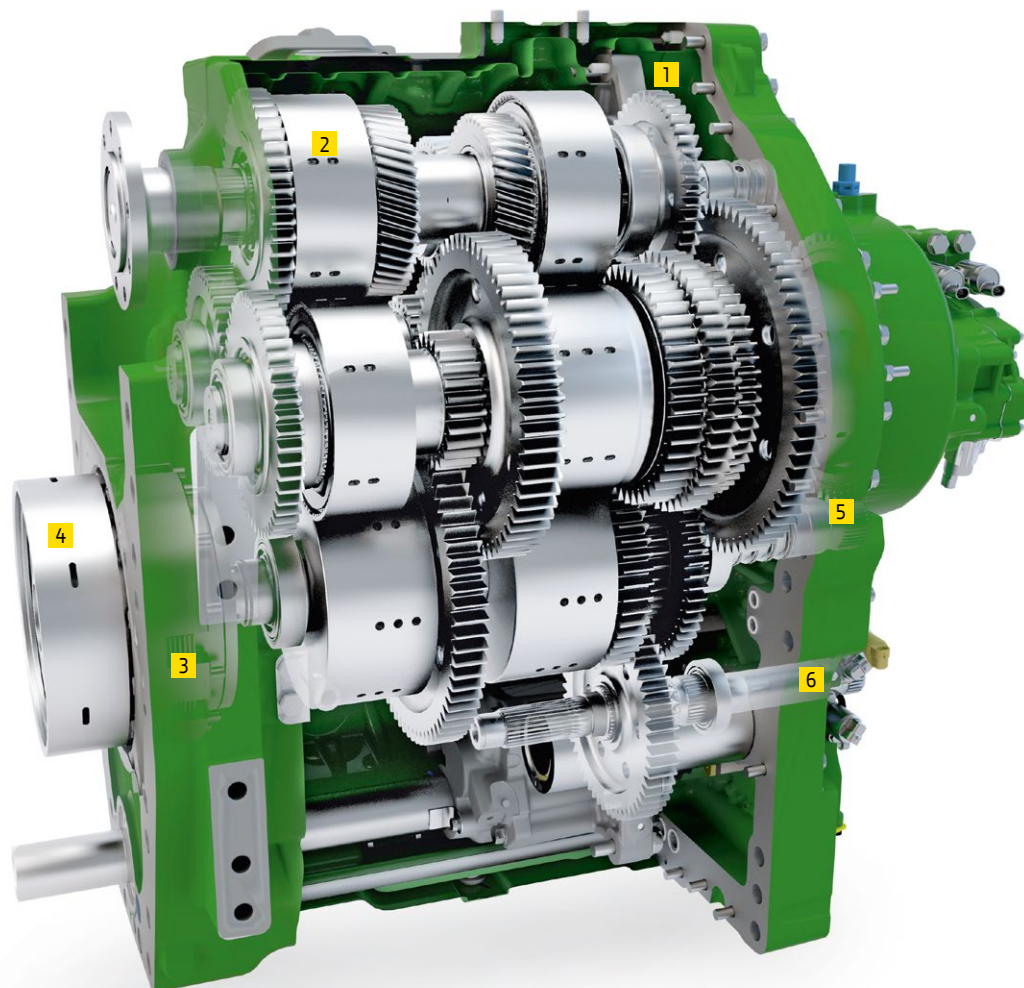
AutoPowr automatische respons

Met AutoPowr kunt u soepel schakelen van het starten tot het maximale toerental zonder te koppelen. Topsnelheid van 40 km/u bij 1360 tpm en 50 km/u bij 1630 tpm voor lage transportkosten.

4

5

- 1 – Hulpaandrijving
- 2 – Power Reverser-koppeling
- 3 – Parkeerrem
- 4 – MFWD
- 5 – Uitgangsas
- 6 – PTO-as

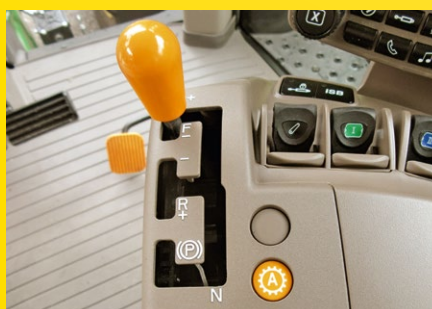


Uitzonderlijke efficiëntie:
e23-transmissie voor
akkerbouwtoepassingen

8

AutoPowr: soepel schakelen

Met AutoPowr kunt u met een enkele hendel soepel schakelen van het starten tot het maximale toerental zonder te koppelen. U kiest gewoon een specifiek toerental en AutoPowr houdt dit vast door automatisch op wisselende belastingen te reageren.



PowerShift, 16 versnellingen

De PowerShift-transmissie met 16 versnellingen is leverbaar voor alle modellen tot aan de 8320R en heeft 16 versnellingen vooruit en 5 achteruit.

MEER TRACTIE ONDER EXTREME OMSTANDIGHEDEN

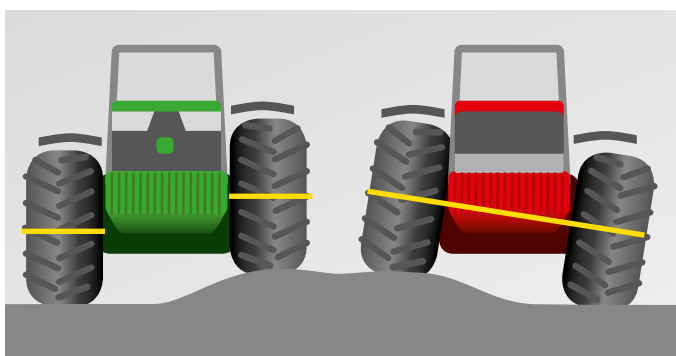
Betere tractie betekent meer productiviteit. Het structurele chassis van de 8R-serie is ontworpen voor een ongekeerde vermogensdichtheid. Door zijn robuuste chassis, de ILS met extra trekkracht en een lange wielbasis voor extra tractie en stabiliteit kunt u meer werk verrichten met de John Deere 8R-trekkers, zelfs in moeilijke omstandigheden.





A: Wielbasis: MFWD 3080 mm (MFWD) 3050 mm (ILS)
B: Totale lengte: 6224 mm met frontballasthouder (zonder gewichten)

C: Totale hoogte: 3484 mm met groep 49 banden
D: Breedte: 2602 mm met 710/70R38 of 710/70R42 banden



Onafhankelijke wielophanging (ILS)

De ILS automatisch aanpasbare voorasophanging is ontworpen om de krachtoverbrenging naar de grond te maximaliseren voor een hogere productiviteit, zelfs op zeer ruw terrein.



Banden

John Deere biedt een ruim aanbod bandenopties aan voor allerlei toepassingen in het veld en op de weg. Kies achteraan voor banden van groep 49 met een diameter van 2,15 m en een breedte van maximaal 900 mm voor een betere vermogensoverdracht. U krijgt ook voldoende tractie met minder ballast, wat de bodemverdichting beperkt.

Perfect uitgebalanceerd

8R-serie trekkers zijn ontworpen met een perfecte gewichtsverdeling van 55:45. Er zijn, indien gewenst, uitgebreide verzwarens-opties beschikbaar die eenvoudig geïnstalleerd en gedemonteerd kunnen worden vanwege de zelf-centrerende geleidingsnokken.

VERZWARINGS- FLEXIBILITEIT VOOR ELKE TOEPASSING

Met de voortdurend stijgende brandstofkosten, speelt het correct verdelen van het gewicht en flexibele verzwarende een steeds belangrijke rol bij het verhogen van productiviteit en prestaties. De John Deere 8R-serie trekkers bieden verschillende opties voor het verkrijgen van de optimale balans.



Platte assen

De nieuwe buigzame as met een dubbele platte conus van 212 mm en 156 mm verbeteren de wielbevestiging en verminderen het onderhoud door een grotere sterkte en duurzaamheid.



Pick-upgewichten

Pick-up gewichten helpen u om het perfecte evenwicht te bereiken en het trekvermogen van uw 8R te verbeteren. Ze zijn verkrijgbaar in versies van 900 kg, 1150 kg, 1500 kg en 1800 kg en kunnen worden bevestigd aan de voor-/achterhefinrichting en het basisgewicht aan de voorzijde (alleen 900 kg, 1150 kg).



Frontgewichten (50 kg)

Deze gewichten kunnen eenvoudig worden gemonteerd op/gedemonteerd van de frontballast ophanging. Deze zorgen voor een optimale gewichtsverdeling tussen de achter- en vooras, doordat het gebruikte gewicht snel kan worden aangepast aan de eisen van de toepassing van dat moment.

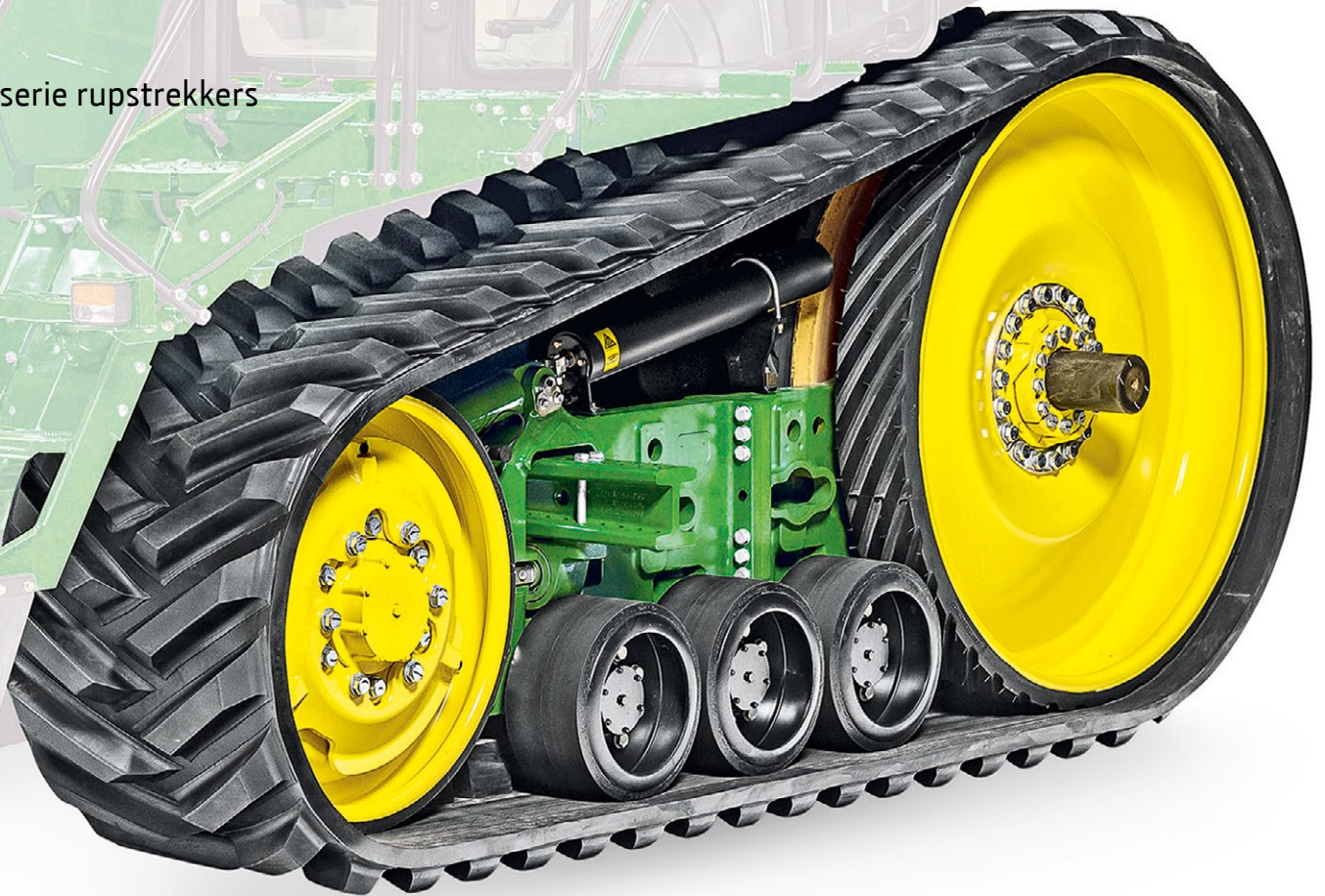


Gewichten achterwiel

Gewichten voor het achterwiel zorgen voor een juiste verzwarening van de achteras voor een betere tractie. Ze kunnen aan de buitenkant van de wielen worden gemonteerd. Bij gegoten wielen kunnen ze ook aan de binnenkant worden gemonteerd (behalve 900 kg). Leverbaar met 70 kg, 205 kg, 625 kg (alleen binnenkant) en de geheel nieuwe 900 kg.



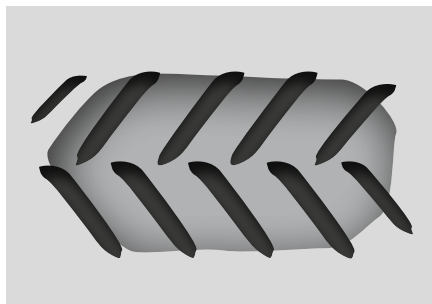
8RT-serie rupstrekkers



De zware middenloopwielen zijn bedoeld voor gebruik bij frequent transport op hogere snelheden, met een bijna maximale belasting van de trekker en hogere verticale trekstangbelastingen.

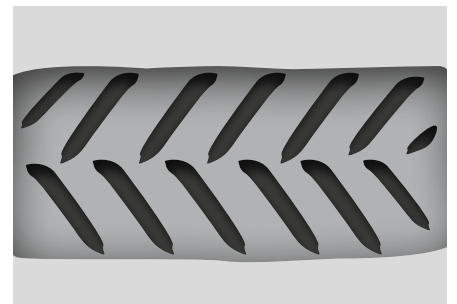
GROOT LOOPVLAK VOOR MAXIMALE TRACTIE

John Deere 8RT-serie rupstrekkers kunnen met AutoPowr of de e23-transmissie met uiteenlopende werksnelheden worden ingezet, met consistente prestaties bij lagere snelheden. Naargelang de toepassing zijn er verschillende rupsmaten verkrijgbaar.



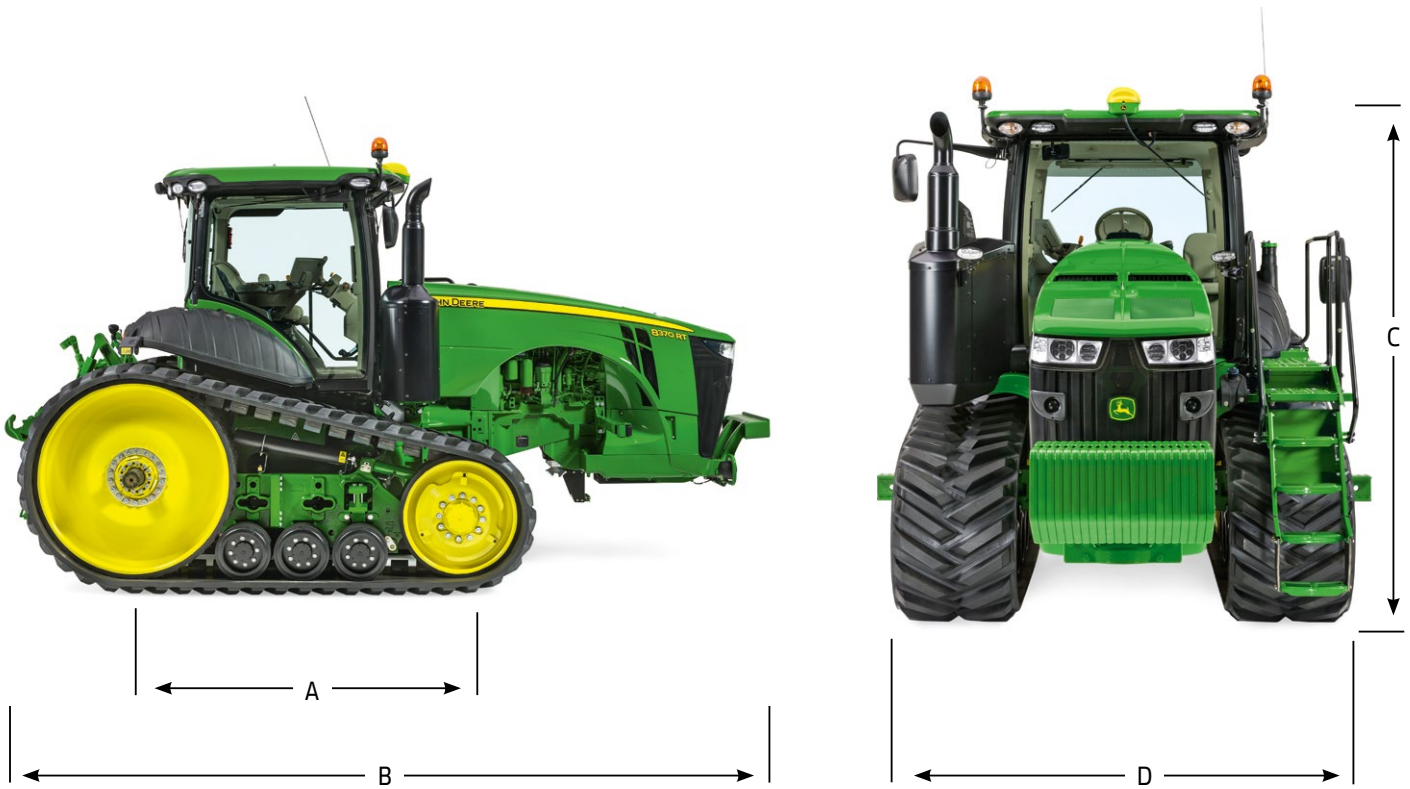
Trekker op wielen

Kleiner contactpunt, het gewicht wordt onevenredig verdeeld wat resulteert in bodemverdichting.



8RT-rupstrekker

Een groter contactoppervlak helpt bij het evenrediger verdelen van het gewicht, waarbij de bodemverdichting wordt geminimaliseerd en de tractie gemaximaliseerd.



A: Wielbasis: 2.515 mm

B: Totale lengte: 6736 mm frontgewichthouder met gewichten met snelkoppeling categorie 3/3N

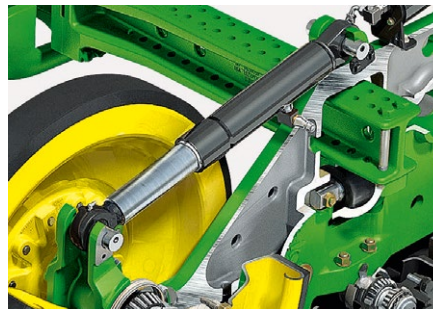
C: Totale hoogte: 3.334 mm

D: Breedte: 2.708 mm



Gevormde aandrijfwielen

Op de aandrijfwielen staat een chevronprofiel. Dit profiel helpt om in talrijke toepassingen de wrijvingskracht tussen het aandrijfwiel en de rupsband aan te houden en te verbeteren.



Weinig kans op ontsporen

De inline spanarm en het uitlijningsmechanisme dat in John Deere 8RT trekkers is ingebouwd, sluit zo goed als elk risico uit dat de riem zou kunnen ontsporen.



Instelbare loopvlakbreedtes

8RT-serie rupsstrekkingen beschikken over inwendige planetaire eindaandrijvingen om de loopvlakbreedte aan te kunnen passen. U kunt de loopvlakbreedte binnen een bepaalde asconfiguratie snel en zonder extra afstandstukken instellen.

OMGEVING OP MAAT

Wanneer u in de CommandView III-cabine klimt, zullen u onmiddellijk de ruimte en de uitstekende uitrusting en afwerking opvallen. Dankzij de gelaagde ruiten en de geluidsbarrière vooraan zult u minder geluid horen doorkomen. De sensationeel lage 69 dB(A) zorgen voor een meer ontspannen dag.

Ook de zichtbaarheid was nooit zo goed, zeker wanneer u de stoel 40 graden draait en een zo goed als onbelemmerd zicht krijgt op uw werktuig. De belangrijkste functies van de trekker voor transmissie en motorbesturing en voor de werking van de aftakas (PTO) en SCV zijn ergonomisch op de CommandARM-console geplaatst.



Active Seat

De Active Seat maakt gebruik van elektrohydraulische technologie in combinatie met luchtvering. Active Seat isoleert tot 90 procent van de verticale bewegingen en levert de bestuurder verbeterde rijkwaliteit door de standaard luchtgeveerde stoelen.

1. Schaarvering
2. Luchtreservoir
3. Versnellingsmeter
4. ActiveSeat actuator
5. Luchtcompressor en luchtveer
6. Zijwaartse schokdemper



Groothoekspiegels

De optionele groothoekspiegels met elektrische telescopische functie bieden een breder gezichtsveld. Ze zijn ook verwarmd voor een grotere zichtbaarheid, zelfs bij kou en mist.



40 graden draaibare stoel

Het zicht en comfort is beter dan ooit, zeker wanneer u de stoel 40 graden draait en een zo goed als onbelemmerd zicht krijgt op uw werktuig. U zult na een dag werken het verschil merken.

Gebruiksgemak

Navigeren wordt kinderspel met de logische menu's en een uitvoerige balk met snelkoppelingen. Met Quick Line kunt u nu een AB-lijn vastleggen met een enkele druk op de knop.

Pas uw 8R/8RT aan uw behoeften aan

Kies het 4100- of 4600-CommandCenter AutoTrac evenals CommandCenter AutoTrac of CommandCenter Premium activering.

ISOBUS AEF gecertificeerd

Het CommandCenter van de 4e generatie is compatibel met AEF ISOBUS. U kunt uw ISOBUS-voorbereide implementatie bedienen via Universal Terminal (UT) en de automatische sectiecontrole uitvoeren met behulp van Task Controller (TC-SC) – afhankelijk van het AEF-certificeringsniveau van de implementatie.

1

2

3

Bedieningselementen even intuïtief als een smartphone

De 8R-serie maakt geavanceerde landbouwtechnologie eenvoudig te bedienen. Alles op de CommandARM-console is binnen handbereik en duidelijk zichtbaar op het CommandCenter van de 4e generatie.

- 1 – Versnellingshendel met instelwiel voor snelheidsinstelling
- 2 – ISOBUS sneltoets / vergrendeling SCV regelklep
- 3 – Bedieningselementen hefinrichting achter
- 4 – SCV regelkleppen
- 5 – Ingestelde snelheid 1&2
- 6 – 4 iTEC-opties en AutoTrac-knoppen
- 7 – Handklep, ECO-functie, vergrendelingsknop voetpedaal, FieldCruise AAN/UIT knop
- 8 – Differentieelslot en mechanische voorwielaandrijving (MFWD)
- 9 – CommandCenter van de 4e generatie, uitgerust met een 7- of 10-inch touchscreen, is uw geavanceerde interface op de trekker die u in staat stelt om in het veld bewezen AMS-oplossingen, zoals AutoTrac, uit te voeren

7



Nog snellere toegang tot geavanceerde functies

Het CommandCenter werkt net als een tablet met aanraakschermen: het navigeren door de opties wordt eenvoudiger dankzij menu's, snelkoppelingen en contextgevoelige hulp. En u kunt onze in de praktijk bewezen reguliere AMS-oplossingen gebruiken.

8

Eenvoudige SCV bediening

Op de CommandARM zijn de hendels voor de selectieve regelkleppen en koppelstukken kleurcodeerd om de herkenbaarheid te verhogen. Alle SCV's kunnen gemakshalve worden bediend via eenvoudig bereikbare bedieningselementen of eventueel met een herconfigureerbare joystick.

Eenvoudige documentatie

Het 4600-CommandCenter staat via Wireless Data Transfer in verbinding met het Operations Center op MyJohnDeere.com. Zo kunt u set-upbestanden vanuit uw kantoor eenvoudig naar het veld versturen. Ook stuurt u er taakkaarten en cijfers van op het veld mee naar uw kantoor.

Virtueel in de cabine

Zelf of uw John Deere-dealer kunt op afstand inloggen op het CommandCenter van de 4e generatie om bestuurders te helpen bij het instellen en bedienen van de machine en ISOBUS-werktuigen. Bovendien kunnen de bestuurders met de helpbestanden op het scherm vertrouwd raken met alle functies.

Beproefde AutoTrac-functie

Monteer een StarFire 6000-ontvanger en een AutoTrac-activering en u bent klaar voor handsfree besturen. Kies tussen drie nauwkeurigheidsniveaus: SF1: +/- 15 cm; SF3: +/- 3 cm herhaalbaarheid tijdens het seizoen; RTK: +/- 2,5 cm herhaalbaarheid op de lange termijn.



4

5

6

9

Instellingsbeheer

De Settings Manager vermindert de tijd om al uw verschillende toepassingen in te stellen. U kunt al uw machine-instellingen die u maakte opslaan, bijvoorbeeld voor de motor, SCV's en hefinrichting achter, evenals de configuratie-instellingen voor de elektrische joystick, en ze oproepen zodra u ze opnieuw wilt gebruiken.

10 – Sneltoetsen voor snelle toegang van de bestuurder tot specifieke functies

11 – Joystick met vergrendelingsknop
Joystick-modus: configureerbaar met trekkerfuncties voor bediening van voorste en achterste SCV's en/of hefinrichting voor Ladermodus: frontlader bedienen

12 – Klimaatregeling, radio en lichtknoppen

13 – Regelkleppen aftakas

14 – Secundaire remhendel

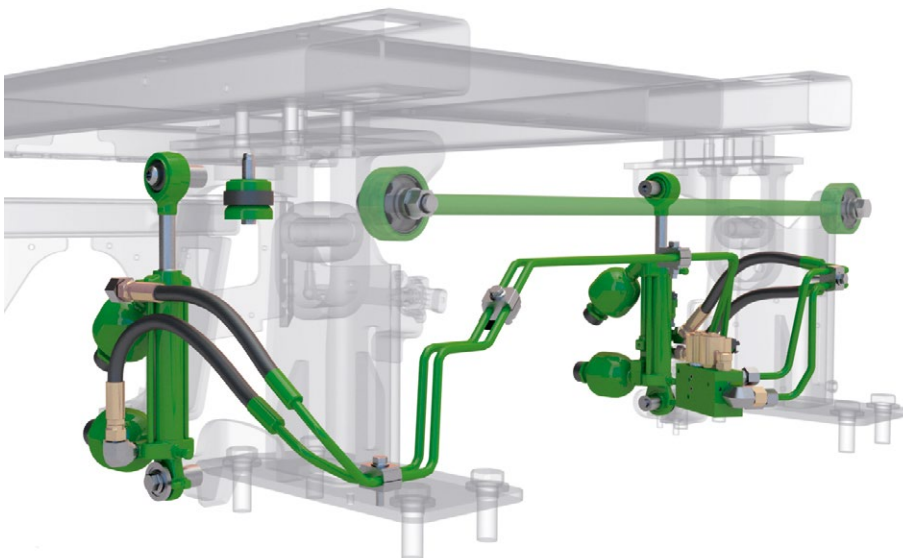
SOEPEL RIJGEDRAG

De John Deere Independent-Link Suspension (ILS) zorgt voor een spectaculaire productiviteitsverhoging op het veld. Dit innovatieve ontwerp van ILS verbetert ook het rijcomfort van de bestuurder in het veld en op de openbare weg.



Adaptieve hydraulische cabinevering (HCS) Plus – Een meer ontspannen dag

De adaptieve hydraulische cabinevering (HCS Plus) past zich aan de veranderende bodemomstandigheden aan en vereist geen programmering voor transport- en veldtoepassingen.

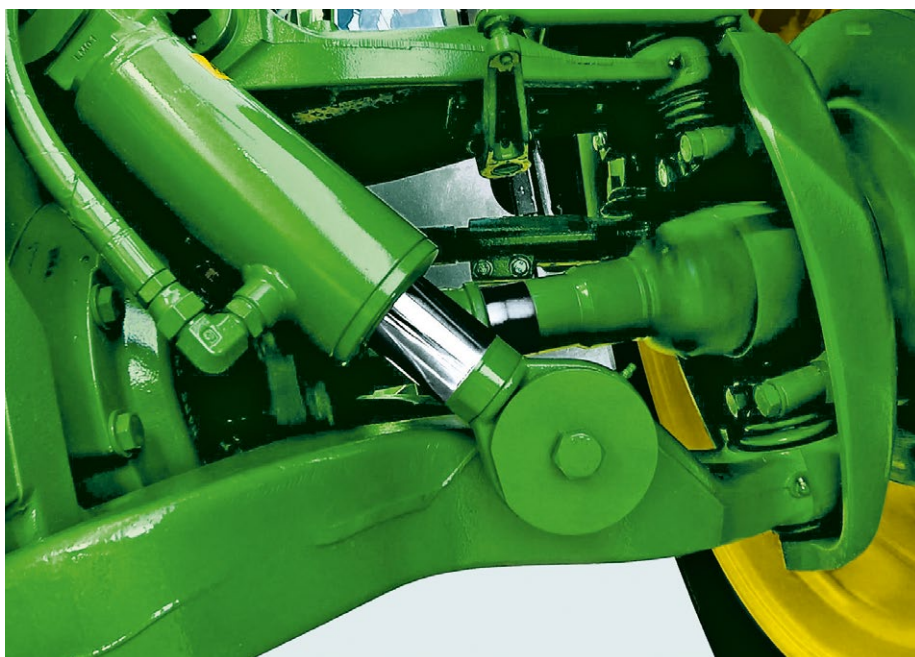




ActiveCommand stuurinrichting (ACS)

ActiveCommand Steering vermindert stuurinspanningen op wendakkers en biedt een superieure bediening tijdens transportsnelheden.

- **Dynamische weg wiel offsetregeling** houdt uw trekker met minimale inspanningen in het spoor. Het past automatisch de hoek tussen weg en wiel aan op basis van de zijdelingse versnelling van de trekker
- **Variabele stuuroverbrenging** biedt lichte, wendbare besturing bij lagere snelheden en zwaardere besturing voor hogere snelheden. ACS vermindert automatisch tot 3,5 boord-naar-boord omwentelingen van het stuurwiel voor een snelle wendakker en verlaagt de handwielbeweging aan het stuur tot 75%
- **De volledig elektronische besturingsregeling** neemt alle nadelen weg van een conventioneel systeem van stuurkolom met stuurwiel. Trillingen worden aanzienlijk verminderd en van speling is geen sprake meer



Onafhankelijke wielophanging (ILS)

Geavanceerde onafhankelijke asvering, zorgt met name in combinatie met HCS+ of ActiveSeat voor uitstekend rijcomfort. Het verbeterde ontwerp van de ILS-vooras vermindert ook de onderhoudsbehoefte – met een levenslange smering van de kruiskoppelingen en in plaats van 28 zes of acht smeerpunten (afhankelijk van de configuratie). U hoeft de veercilinder slechts om de 500 uur in te vetten.

VERBETERD ZICHT IN HET DONKER

De led-optie biedt een 40% grotere dekking voor het zicht aan de zijkanten en een 10% grotere dekking voor het zicht naar achteren. De ledverlichting op trekkers van John Deere uit de 8R/8RT-serie geeft een hoogwaardig wit licht af voor beter zicht en hoger contrast. 22 ledlampen zorgen voor 360° zicht. Resultaat: nacht wordt dag en u hoeft uw ogen minder in te spannen.

Met hun verwachte levensduur van minstens 10.000 uur en hoge resistentie tegen trillingen en extreme temperaturen zijn leds zo goed als onverwoestbaar.



Zoiets hebt u nog nooit gezien!

Tot 26 lampen bieden 360° zicht – werklampen die vernuftig zijn geïntegreerd in de voorkant, achterkant en zijkanten van de daklijn om mogelijke beschadigingen door overhangende takken te voorkomen.



Voor uw gemak worden alle lampen bediend via het CommandCenter.

Basisverlichting:

- 1 Zes op de frontgrille gemonteerde halogeenlampen
- 2 Twaalf op het cabinedak gemonteerde halogeenlampen
- 3 Twee achterlampen op de achterspatborden
- 4 Twee richtingaanwijzers en twee remlichten aan de achterzijde
- 5 Twee voorste hoeklampen en twee werklampen
- 6 Zwaailicht links

Premium verlichting:

Alle halogeenlampen worden vervangen door ledlampen (behalve de twee dimlicht rijlichten)

Optioneel:

- 7 Twee markeringslampen
- 8 Twee lader-/rijlampen
- 9 Zwaailicht rechts

Fronthefinrichting en SCV's

De fronthefinrichting heeft een maximaal hefvermogen aan de kogelkoppeling van 5.200 kg. Er zijn aan de voorzijde één of twee onafhankelijke, voor iTEC geschikte SCV's beschikbaar, met instelbare opbrengst.

1

Hefinrichting achterzijde tot 12 ton

De 8R biedt tot 12.124 kg tal van opties voor de hefinrichting om zo te kunnen voldoen aan de verschillende toepassingen.

2

Moeiteloze hefregeling

De bedieningselementen voor de hefinrichting bevinden zich in het CommandCenter: elektronische sensoren sturen direct informatie door naar de regelmodule van de hefinrichting voor snelle en nauwkeurige correcties. De bedieningselementen zijn ook toegankelijk op de uitbreidingen van het achterspatbord.

3

Uitmeeste hydraulische prestaties



Hefinrichting voorzijde

Een krachtige ingebouwde hefinrichting en de aftakas verhogen de productiviteit doordat activiteiten kunnen worden gecombineerd en er snel kan worden omgeschakeld van de ene activiteit naar de andere.

Het hydraulische systeem in 8R/8RT-serie trekkers levert u precies het vereiste vermogen op het moment dat u het nodig hebt. Tot zes regelventielen aan de achterkant en tot twee aan de voorkant en vermogen tot aan een norm van 321 l/min, rijden zelfs de grootste werktuigen op een brandstofbesparend toerental (227 l/min bij 1.500 tpm). Beschikbare hydraulische olie is standaard 40 l en 90 l met de optionele aanvullende tank.

Onafhankelijke selectieve regelkleppen achter

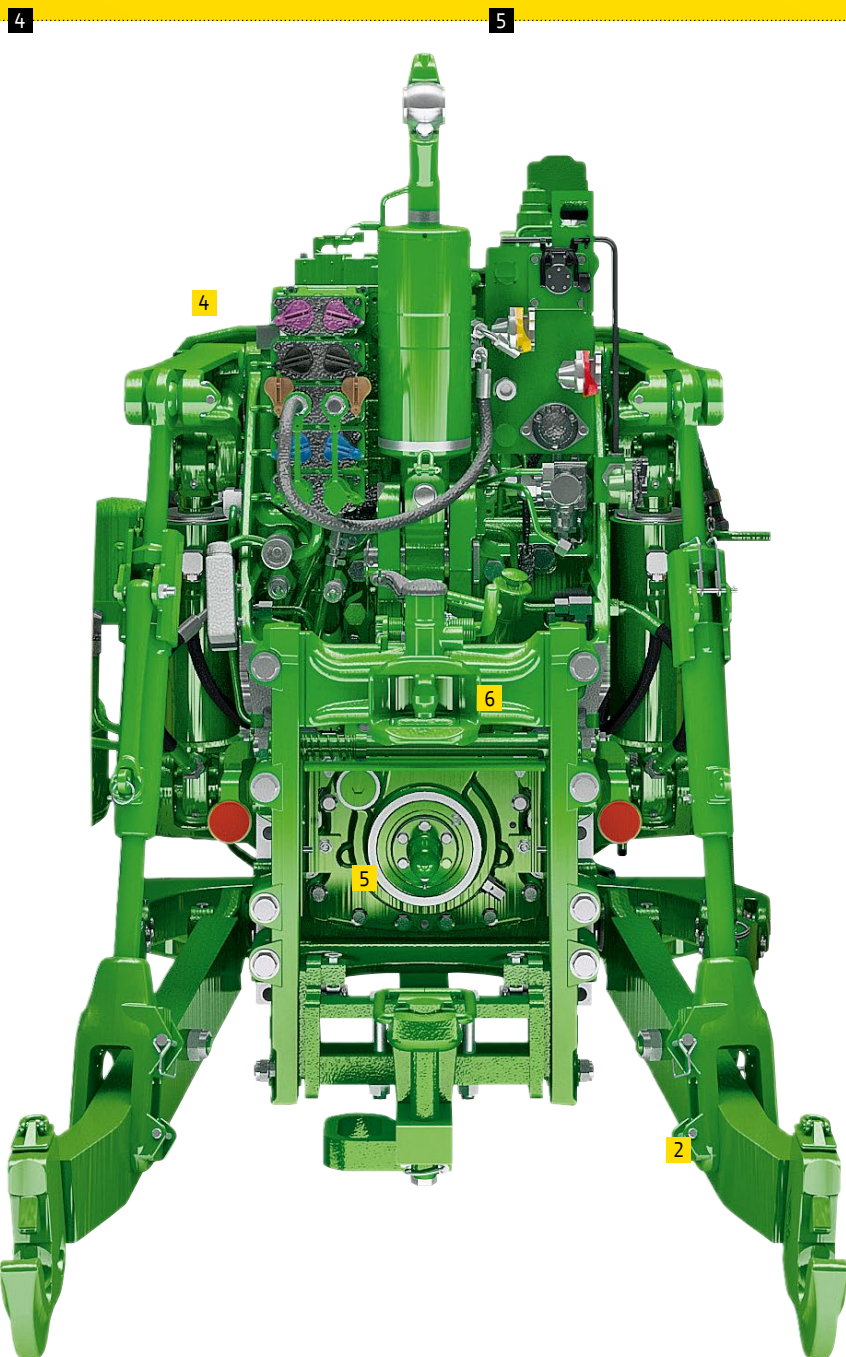
Op trekkers uit de 8R- en 8RT-serie zijn vier, vijf of zes elektrohydraulische SCV's leverbaar. Ze hebben elk een eigen regelaar, zodat in het veld gemakkelijk extra SCV's kunnen worden geïnstalleerd.

Achteraftakas

8R-/8RT-serie trekkers hebben verschillende aftakopties, zoals 1000E-aftakas. Hiermee wordt voorzien in de veelzijdigheid en de flexibiliteit die nodig zijn om aan de eisen van werktuigen op dit vermogensniveau te voldoen.

Meer bevestigingsmogelijkheden

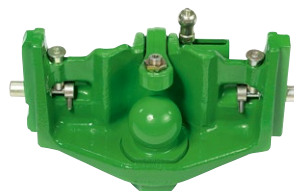
De hefinrichtingen voor en achter zijn iTEC-compatibel voor volledig werktuigbeheer. De elektronische sensoren sturen informatie door naar de regelmodule van de hefinrichting voor directe en nauwkeurige correcties.



Automatische en mechanische trekhaak met kogelpen van 38 mm



Hefinrichting met pitonfix



Kogelhefinrichting



Gedwongen besturingssysteem

Opties achterste hefinrichting

De 8R-serie trekkers bieden veel verschillende opties voor de hefinrichting om zo te kunnen voldoen aan de verschillende toepassingseisen: lager hefvermogen voor toepassingen met lichtere werktuigen, maar ook hogere hefvermogens voor zwaardere werktuigen.

Automatische trekhaak

Maakt het aankoppelen van werktuigen veel eenvoudiger in vergelijking met handmatige trekhaken.

Kogel- en pitonfixhefinrichtingen

Deze in hoogte verstelbare kogel- en pitonfixhefinrichtingen zijn perfect voor gebruik met een aanhanger en vele andere toepassingen met een werktuig. Als ze in de lage stand worden gebruikt, verschaffen ze optimale tractie en rij-eigenschappen van trekker-aanhangercombinaties.

Gedwongen besturingssysteem

Voor een nog grotere veelzijdigheid kunnen onze hefinrichtingen worden uitgerust met een gedwongen besturingssysteem om grote trailers met stuurassen te bedienen.



AUTOMATISCHE BESTURING – HAAL ALLES UIT UW DAG

AutoTrac handsfree besturen voegt meer comfort toe: Het bestuurt uw trekker betrouwbaar, dag en nacht, in stoffige omgevingen of in heuvelachtig terrein. Dit voorkomt dure overlappings of overslagen en zorgt ervoor dat elke bestuurder op topniveau kan presteren. Met het nieuwe CommandCenter van de 4e generatie en een StarFire-ontvanger, heeft u alleen maar een AutoTrac-activering nodig en bent u klaar om te beginnen. Door gebruik te maken van AutoTrac kunt u een besparing tot 8* procent op bedrijfskosten en een productiviteitsstijging tot 14** procent verwachten.

Precisie van topklasse

Met de nieuwe StarFire 6000-ontvanger krijgt u toegang tot de automatische besturingsoplossingen van John Deere. De eigenschappen zijn onder meer een betere signaalstabiliteit voor maximale bedrijfszekerheid en nieuwe SF3-nauwkeurigheid. Dit betekent voor u: de ontvanger houdt u altijd op het goede spoor, ongeacht de omstandigheden. En met SF3 krijgt u herhaalbare resultaten – geen drift van stuursporen of grenzen – tijdens het seizoen.

De StarFire 6000-ontvanger werkt naadloos met alle stuursystemen van John Deere en alle nauwkeurighedsniveaus (SF1, SF3 en RTK).

*Uit 'Lohnunternehmen' 1/2010

**Uit 'Landtechnik' 6/2006

PRECISIE VAN TOPKLASSE

Start met precisielandbouw met de nieuwe StarFire 6000-ontvanger. De eigenschappen zijn onder meer een betere signaalstabiliteit voor maximale bedrijfszekerheid en nieuwe SF3-nauwkeurigheid:

RTK met 2,5 cm nauwkeurigheid tussen werkgangen, met langdurige herhaalbaarheid inclusief 14 dagen RTK Extend in het geval u het zicht verliest. De ideale oplossing voor Controlled Traffic Farming.

Het nieuwe SF3 maakt 3 cm nauwkeurigheid tussen werkgangen en herhaalbaarheid tijdens het seizoen mogelijk.

Verbeterd SF1 met 15 cm nauwkeurigheid tussen werkgangen, gratis.



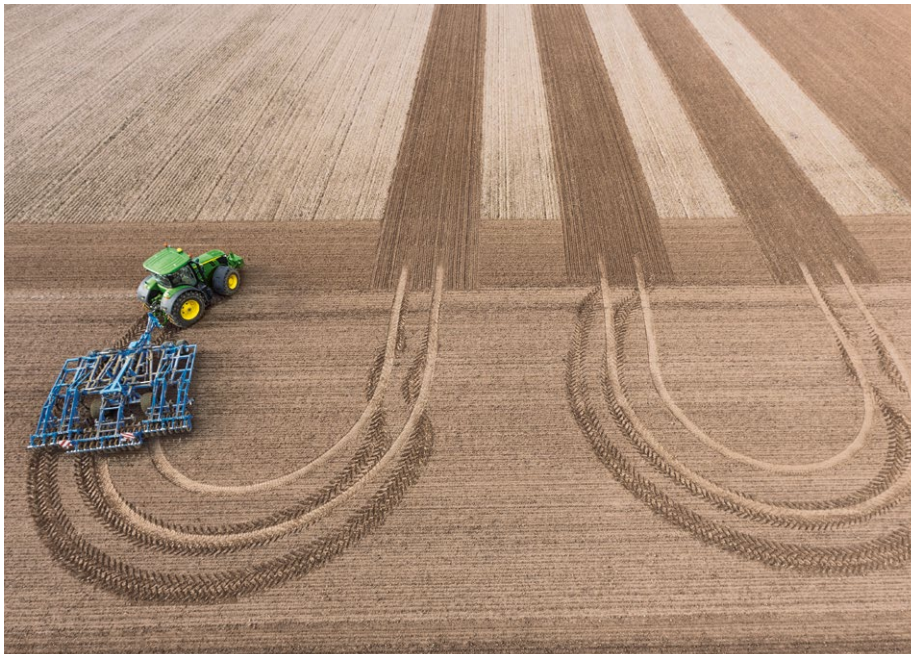
GreenStar 2630-display

Profiteer van het volle vermogen van AMS-technologie, inclusief geavanceerde besturing en ISOBUS-functionaliteiten (pagina 32/33), geavanceerde documentatie en automatiseringsmogelijkheden. De GreenStar 2630 ondersteunt ook alle telematicafuncties die beschikbaar zijn met JDLINK zoals Remote Display Access voor ondersteuning van de bestuurder op afstand en automatische gegevensuitwisseling met het MyJohnDeere Operations Center.



GEAVANCEERDE BESTURING EN PRECISIE LANDBOUWOPLOSSINGEN – PERFECTE RESULTATEN

Zet de volgende stap in precisie en productiviteit met iTEC Pro, dat AutoTrac verbetert met geautomatiseerd draaien op de kopakker. En spuit, verspreid en zaai met perfectie, zelfs op wigvormige velden, door gebruik van John Deere sectieregeling.



iTEC Pro

Intelligent Total Equipment Control integreert AutoTrac automatische besturing en de systemen voor het beheren van werktuigen, het regelen van de trekkersnelheid, het optillen van vooraan en achteraan gemonteerde werktuigen en het inschakelen van de differentieelvergrendeling. Hierdoor kunt u handsfree draaien terwijl de bodemverdichting wordt verminderd. Voor prachtige kopakkers en consistent groeiende gewassen.

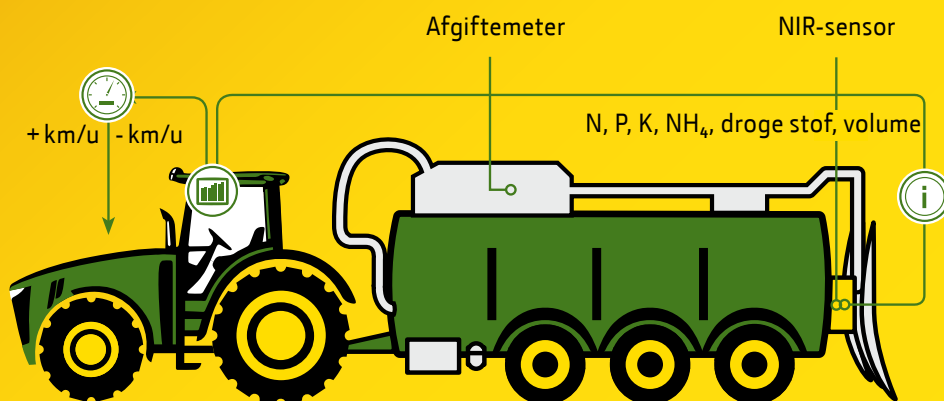


John Deere sectieafsluiting

Winst door precisieproductiviteit: John Deere sectieregeling beperkt automatisch overlagen en overlappingsen onderweg. Daardoor kunt u een project in kortere tijd beter afwerken – en geld uitsparen op meststoffen, chemicaliën en zaden. Deze ISOBUS standaardoplossing is verkrijgbaar voor veldspuiten, zaai- of plantmachines en verdelers.

John Deere mestensing – voedingsstoffen voor uw bedrijf

Drijfmest is een kwalitatief hoogwaardige maar extreem heterogene meststof. De voedingsstofgehalten varieren aanzienlijk tot factor 25 – zelfs binnen één tanklading. John Deere-mestensing maakt analyse onderweg mogelijk van de voedingsstoffen in drijfmest en daarmee dicht bij de applicator. Een NIR (Near Infrared)-sensor die op de mengmesttank is gemonteerd meet N, P, K, NH_4 en droge stof met meer dan 4000 metingen per seconde. Met een John Deere-trekker, kan de sensor direct snelheidsaanpassingen en het verhogen of verlagen van toepassingspercentages aansturen op basis van het streefniveau van de gewenste voedingsstoffen en zelfs gebruikmaken van een toepassingskaart. Zo maximaliseert u de opbrengst en voldoet u aan de wettelijke vereisten terwijl u minder uitgiftet aan minerale meststoffen.



Plaats specifieke toepassing

- Streefpercentage kg/ha N, P, K, NH_4
- Limiet voor de tweede ingrediënt

Trekker-werktuigautomatisering

- Automatische snelheidsaanpassing met John Deere-trekkers
- Handmatige snelheidsaanpassing met niet-John Deere-trekkers, -planters en -verspreiders

Documentatie

- Toegepast volume
- Toegepaste hoeveelheid voedingsstoffen

Gemakkelijke toegang tot verzamelde gegevens

- Voedingsstoffenkaarten zijn makkelijk toegankelijk in het Operations Center op MyJohnDeere.com



UW SPRINGPLANK NAAR BETERE ZAKELIJKE BESLISSINGEN



U leidt een complexe onderneming. Het boeken van zakelijk succes hangt daarom af of uw dagelijkse activiteiten goed zijn afgestemd. Het Operations Center op MyJohnDeere.com, ons Ag webportaal MyJohnDeere.com maakt het u makkelijk. Het verbindt u met uw machines, uw bestuurders en uw velden vanaf één centrale locatie. U kunt er tevens naadloos informatie uitwisselen met uw John Deere-dealer, uw loonwerkers of andere vertrouwenswaardige partners.

Het begint allemaal met een machine-naar-kantoor-verbinding die gebruikmaakt van de John Deere telematica-infrastructuur JDLINK. Gebruikmaken van JDLINK, de ingebouwde Modular Telematics Gateway in uw trekkers uit de 8R-/8RT-serie, voorkomt giswerk bij het bewaken van machines en is een enorme hulp bij het optimaliseren van inzetbaarheid van machines.



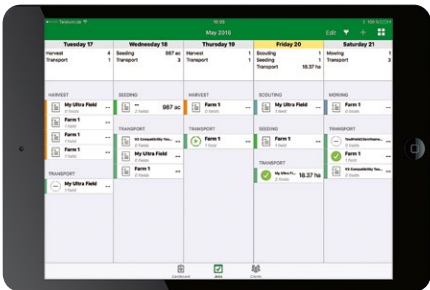
Operations Center

Ga naar het Operations Center om exacte veldlocaties toe te wijzen voor de volgende taken, om de voortgang van het werk van uw machines te volgen, om eenvoudig werkorders aan uw bestuurders toe te wijzen, toepassingskaarten te bekijken die automatisch vanuit het veld worden verzonden, evenals het creëren, analyseren en delen van toepassingsrapporten met vertrouwenswaardige partners en klanten.



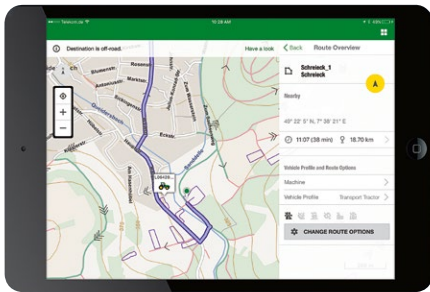
JDLink

JDLink Access toont u waar uw machines zijn, wat ze aan het doen zijn en hoe ze presteren en JDLink kan uw bestuurders op afstand helpen met het instellen en bedienen van de machine met behulp van Remote Display Access. JDLink Connect voorziet ook in Wireless Data Transfer voor een vlotte gegevensuitwisseling tussen uw machine en het kantoor.



Taakbeheer eenvoudig gemaakt

Reken af met papierwerk en eindeloos lange telefoongesprekken tijdens het plannen, uitvoeren en rapporteren van taken. Met MyJobConnect kunt u onderweg met behulp van de MyJobsManager-app duidelijke gedefinieerde taken toewijzen aan uw maaidorserbestuurders. Met de MyJobs app op hun smartphone kunnen uw bestuurders de werkorders direct bekijken en uitvoeren. En wanneer het werk is voltooid, heeft u direct nauwkeurige en volledige informatie tot uw beschikking voor een snellere rapportage en een professionele facturering.



Intelligente Ag-navigatie en vlootlogistiek

Ervoor zorgen dat de juiste machines op het juiste tijdstip aanwezig zijn op de juiste plek is de sleutel tot een maximale efficiëntie en een tijdige uitvoering van werkzaamheden met meerdere machines. MyJobConnect Premium is een uitbreiding van MyJobConnect naar echte logistieke oplossingen voor gemengde machineparken. Het biedt een overzicht van het machinepark, bocht-voor-bocht-navigatie op basis van een uitgebreide database met velden en wegen, inclusief geschatte aankomsttijden voor voertuigen op vooraf ingestelde bestemmingen. Door navigatie in de voorste machine in te stellen, is het voor graanwagens mogelijk om de snelste en veiligste route naar het veld te kiezen, wat zorgt voor minder stress voor de bestuurder.



Met ons "Connectivity Inside"-pakket wordt uw 8R-/8RT-trekker al met een pakket vooraf geïnstalleerde slimme technologieën geleverd. Dit helpt u bij het vergroten van winstgevendheid, comfort en bedrijfszekerheid terwijl de operationele kosten verminderen.

Deze technologieën zijn:

- AutoTrac handsfree besturing
- Verbonden klantenondersteuning
- Toegang tot het Operations Center op MyJohnDeere.com
- Trekker-werktuigautomatisering

Wij bieden u al het bovenstaande plus een FarmSight-dealer Service Package om u te trainen en te ondersteunen bij het gebruik van deze technologieën, als u besluit om voor CONNECTIVITY INSIDE te gaan.

ONDERDELEN EN SERVICE



PowerGard

Beheers uw kosten en maximaliseer de prestaties van uw machine met de onderhouds- en reparatieprogramma's van John Deere. U kunt kiezen uit drie flexibele opties. Vraag bij uw dealer de gedetailleerde algemene voorwaarden op.

1

PowerGard Maintenance

Vraag om periodiek onderhoud en profiteer van de voordelen en kostenbesparingen bij het gebruik van originele John Deere-onderdelen.

2

PowerGard Protection

Voor nieuwe machines in combinatie met PowerGard Maintenance.

3

PowerGard Protection Plus

Voor nieuwe machines in combinatie met PowerGard Maintenance.

John Deere FarmSight – winst door inzicht

John Deere FarmSight dealer services ondersteunen u in het dagelijkse gebruik van uw 8R-/8RT-trekker met de nieuwste AMS-technologie. Uw 8R/8RT is standaard uitgerust met JDLink en Service ADVISOR Remote. U kunt voor een testperiode van 1 jaar deelnemen aan JDLink Access.



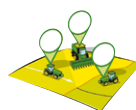
Uptime

Bewaking op afstand en serviceondersteuning ontworpen om de bedrijfszekerheid van de machines te maximaliseren.



Prestaties

Bewaking van kritieke prestatie-indicatoren van afzonderlijke machines om de productiviteit en efficiëntie te maximaliseren.



Logistiek

Bewaking van meerdere machines om de efficiëntie van grotere machineparken te optimaliseren.



Agronomie

Hulp en advies om beter geïnformeerde beslissingen voor uw bedrijf te kunnen nemen en uw productiviteit en winstgevendheid te verbeteren.



Origineel. Een woord om serieus te nemen

Alleen originele reserveonderdelen van John Deere zijn gebouwd volgens dezelfde strenge normen als de 8R-/8RT-serie trekkers. Ze passen en functioneren perfect, zorgen voor behoud van prestaties en betrouwbaarheid, optimaliseren het brandstofverbruik en houden uw trekker net zo sterk en duurzaam als op de dag dat u hem aankocht.

Niet voor niets origineel

- Uitstekende beschikbaarheid van onderdelen
- Hoogwaardige prestaties gegarandeerd
- Geproduceerd volgens OE-normen

Investeren in uw 8R/8RT loont de moeite

Personaliseer uw 8R/8RT met originele aanbouwdelen van John Deere. Zij zullen u ondersteunen door elke werkdag efficiënter en gemakkelijker te maken. Onze aanbouwdelen zijn ontworpen en gebouwd door John Deere, zodat u erop kunt vertrouwen dat ze passen en lang meegaan.



Voeg meer toe

- Prestaties en productiviteit, bijvoorbeeld met ballastoplossingen
- Veelzijdigheid, bijvoorbeeld met originele hefoplossingen
 - Comfort en gemak, bijvoorbeeld met montagebeugels voor accessoires



MULTIFUNCTIONEEL VERMOGEN VOOR NIET-AGRARISCHE TAKEN

Of u ze nu inzet in de bouw, bij de aanleg van wegen, in de bosbouw, om sneeuw te ruimen of publieke ruimtes te onderhouden: John Deere 8R- en 8RT-serie trekkers maken zwaar werk een stuk lichter.



Hoge aftakas

De hoge aftakas van 8R/8RT trekkers maakt ze prima geschikt voor zware aanbouwdelen voor de bosbouw, denk maar aan houtversnipperaars, en voor wegen- en bodemcompactiewerken.





Krachtige hefinrichting achteraan

Dankzij de driepuntheffinrichting achteraan met een hijscapaciteit van 12124 kg kunt u nu nog zwaardere lasten vervoeren.



Verbazingwekkende tractie op ruw terrein

8RT rupstrekkers met brede loopband tonen met hun tractie hun kunnen op ruw, nat terrein.

Specificatie 8R-serie trekkers

MODEL	8245R	8270R	8295R	8320R	8345R	8370R	8400R
MOTORVERMOGEN							
Nominaal motorvermogen (97/68 EG), pk (kW)	245 (180)	270 (199)	295 (217)	320 (235)	345 (254)	370 (272)	400 (294)
Nominaal motorvermogen met IPM (97/68 EG), pk (kW)	280 (206)	305 (224)	327 (240)	355 (261)	380 (279)	405 (298)	435 (320)
Maximaal motorvermogen bij 1.900 tpm (97/68 EG), pk (kW)	270 (198)	297 (218)	324 (239)	352 (259)	380 (279)	407 (299)	432 (318)
Maximaal motorvermogen met IPM bij 1.900 tpm (97/68 EG), pk (kW)	290 (213)	316 (232)	332 (244)	368 (271)	394 (290)	420 (309)	450 (331)
Nominaal motorvermogen (ECE-R24), pk (kW)	235 (173)	259 (191)	283 (208)	307 (226)	331 (244)	355 (261)	384 (282)
Max. motorvermogen bij 1.900 tpm (ECE-R24), pk (kW)	259 (190)	285 (210)	312 (229)	338 (249)	364 (268)	391 (287)	415 (305)
Max. motorvermogen met IPM bij 1.900 tpm (ECE R24), pk (kW)	279 (205)	303 (223)	328 (241)	353 (260)	378 (278)	403 (296)	431 (317)
Constant vermogensbereik (tpm)	1500 - 2100	1500 - 2100	1500 - 2100	1500 - 2100	1500 - 2100	1550 - 2100	1600 - 2100
Koppelstijging aftakas, (%)	40	40	40	40	40	40	35
Piek-motorkoppel bij 1.600 tpm (Nm)	1147	1264	1381	1498	1615	1720	1806
Nominaal toerental (t/min)	2100						
Fabrikant	John Deere Power Systems						
Type	John Deere PowerTech PSX 9,0 liter (compatibel met B20-diesel)						
Nabehandeling	dieselroetfilter onderhoudsvrij en met lange levensduur (DPF), dieseloxidatiefilter (DOC), Selectieve katalytische reductie met DEF						
Motorluchtfiler	2-stage met motor-koelventilatoraanzuiging						
Aanzuiging	Tweetraps-turbolader met vaste geometrie in de eerste stand en variabele geometrie in de tweede stand – lucht-naar-lucht-nakoeling en gekoelde uitlaatretour						
Aantal cilinders / cilinderinhoud (l)	6 / 9,0						
Boring en slag (mm)	118,4 x 136						
Brandstofinjectie	Elektronisch geregelde common-rail onder hoge druk met elektrische brandstofcirculatiepomp (zelfaanzuigend)						
Brandstoffiltersysteem	Tweetraps met waterafscheider en service-indicatorlampje						
TRANSMISSIE-OPTIES							
16/5-PowerShift met Automatische PowerShift (APS)							
16 vooruit- / 5 achteruitversnellingen, rechtshandige omkeerhendel	Standaard - 41 km/u bij 2210 tpm met groep 47-banden (195 cm) Optie - 42 km/u bij 2160 tpm met groep 48-banden (205 cm) Optie - 42 km/u bij 2050 tpm met groep 49-banden (215 cm)				N.v.t		
e23-transmissie met Efficiency Manager							
23 vooruit- / 11 achteruitversnellingen, 40 km/u, links- en rechtshandige omkeerhendel	Optie - 42 km/u bij 1560 tpm met groep 47-banden (195 cm) Optie - 42 km/u bij 1480 tpm met groep 48-banden (205 cm) Optie - 42 km/u bij 1410 tpm met groep 49-banden (215 cm)				Standaard - 42 km/u bij 1480 tpm met groep - 48 banden (205 cm) Optie - 42 km/u bij 1410 tpm met groep 49-banden (215 cm)		
23 vooruit- / 11 achteruitversnellingen, 50 km/u, links- en rechtshandige omkeerhendel	Optie - 50 km/u bij 1860 tpm met groep 47-banden (195 cm) Optie - 50 km/u bij 1770 tpm met groep 48-banden (205 cm) Optie - 50 km/u bij 1670 tpm met groep 49-banden (215 cm)				Optie - 50 km/u bij 1770 tpm met groep 48-banden (205 cm) Optie - 50 km/u bij 1670 tpm met groep 49-banden (215 cm)		
AutoPowr							
variabel, 0,05 - 42 km/u, omkeerhendel links en rechts	Optie - 42 km/u bij 1510 tpm met groep 47-banden (195 cm) Optie - 42 km/u bij 1430 tpm met groep 48-banden (205 cm) Optie - 42 km/u bij 1360 tpm met groep 49-banden (215 cm)				Optie - 42 km/u bij 1430 tpm met groep 48-banden (205 cm) Optie - 42 km/u bij 1360 tpm met groep 49-banden (215 cm)		N.v.t
variabel, 0,05 - 50 km/u, omkeerhendel links en rechts	Optie - 50 km/u bij 1810 tpm met groep 47-banden (195 cm) Optie - 50 km/u bij 1710 tpm met groep 48-banden (205 cm) Optie - 50 km/u bij 1630 tpm met groep 49-banden (215 cm)				Optie - 50 km/u bij 1710 tpm met groep 48-banden (205 cm) Optie - 50 km/u bij 1630 tpm met groep 49-banden (215 cm)		N.v.t
ASSEN							
Achterassen							
120 x 3010 mm diameter lange naaf met twee conische uiteinden							Optioneel
120 x 2550 mm diameter korte naaf met twee platte uiteinden							Standaard
Flensas 335 mm boutcirkel							Optioneel
Achterwieluitrusting (diameter)	Banden van groep 47 (195 cm)/48 (205 cm)/49 (215 cm) leverbaar als enkel/dubbel/driedubbel – raadpleeg dealer voor bandenmaatselectie en beperkingen				Banden van groep 48 (205 cm) / 49 (215 cm) leverbaar als enkel/dubbel/driedubbel – raadpleeg dealer voor bandenmaatselectie en beperkingen		

MODEL	8245R	8270R	8295R	8320R	8345R	8370R	8400R
Voorassen							
1300-serie MFWD	Standaard			N.v.t			
1500-serie MFWD	Optioneel			Standaard			
ILS - Onafhankelijke koppeling	Optioneel						
ILS / 1500 - spoorbreedte 3000 mm voor gecontroleerd verkeer	Optionele veldinstallatie: 3 meter spoorbreedte-afstand leverbaar met frontballastbeperkingen (geen dubbele banden toegestaan)						
ILS - veerweg	+ / - 125						
ILS met voorremmen	Optie voor 40 km/u, standaard voor 50 km/u						
Differentieelslot							
Differentieelslot - achterassen	Volledig elektrohydraulisch vergrendelbaar						
Differentieel slot - vooras 1300-serie MFWD	Slipbeperking			N.v.t			
Differentieel slot - vooras ILS / 1500-serie MFWD	Volledig elektrohydraulisch vergrendelbaar (tegelijktijd bediend met differentieelslot achter)						
ELEKTRISCH SYSTEEM							
Dynamo/accu	200 A / 12 V						
Totale stroomsterkte bij koude start	1850 (2 parallelle accu's - 925 CCA, groep 31 accu's)						
STUURINRICHTING							
Type	Kanteltelescoop met geheugen						
Hydraulische power-stuurinrichting met elektrische pomp achteruitrijden	Standaard - 406mm stuurwieldiameter/-verhoudingen/-omwentelingen van aanslag tot aanslag – ILS (18,9 : 1 / 4,3); - 1500 MFWD (22,8 : 1 / 5,0); - 1300 MFWD (14,2 : 1 / 3,4)						
Active Command Steering (ACS) met elektrische pomp achteruitrijden	Optioneel - stuurwieldiameter 345 mm, variabele overbrenging afhankelijke van snelheid: 15:1 - 23:1; omwentelingen van aanslag tot aanslag 3,1 - 5,0; met dynamische rolstaatregering en passieve tactiele feedback						
HYDRAULISCH SYSTEEM							
Type	Gesloten systeem met druk- en debietgecompenseerd (PFC) systeem met belastingsdetectiefunctie						
Hoofdpomp, axiale zuiger (verdringing)	Standaard: 85 cm ³ - optioneel: Dubbele pomp 85 cm ³ plus 35 cm ³						
Maximumdruk (bar)	204						
Achterste dubbelwerkend ventiel met ISO-koppelingen van 1/2 inch	4 / 5 / 6						
Achterste dubbelwerkend ventiel met ISO-koppelingen van 3/4 inch en 1/2 inch	max. 5 leverbaar (SCV 1 : 3/4 inch koppeling, dubbelwerkend ventiel 2–5: 1/2 inch koppelingen)						
Nominaal debiet, pomp van 85 cm ³ (l/min)	227						
Nominaal debiet, dubbele pomp 85 cm ³ plus 35 cm ³ (l/min)	321						
Maximaal debiet bij enkele SCV achter (l/min)	1/2 inch koppeling 132; 3/4 inch koppeling 153						
Dubbel werkende ventielen voor	1 dubbelwerkend ventiel standaard met fronthead, 2 dubbelwerkende ventielen optioneel met fronthead						
Beschikbaar debiet bij dubbelwerkende ventielen voor (l/min)	96						
Olieverwijderingscapaciteit standaard / optioneel met extra tank (l)	40 / 90						
Power Beyond-koppelingen	Optioneel						
HEFINRICHTING ACHTER							
Type	Elektronische sensor voor de onderste hefarm; belastings- en diepteregeling, traploze instelling, zweefstand						
Categorie	3/3N / 4N/3			4N/3			
Koppelsysteem	Snelkoppeling / haakeinden						
Hefvermogen binnen volledig hefbereik, met Quick Coupler (610 mm achter de koppeling, OECD)	Standaard - 6350 kg - Cat. 3/3N Optie - 8390 kg - Cat. 3/3N Optie - 9070 kg - Cat. 4N/3			Standaard - 9070 kg - Cat. 4N/3 Optie - 6800 kg - Cat. 4N/3			
Maximaal hefvermogen, met snelkoppeling	Standaard - 8679 kg - Cat. 3/3N Optie - 11214 kg - Cat. 3/3N Optie - 11933 kg - Cat. 4N/3			Standaard - 11930 kg - Cat. 4N/3 Optie - 8985 kg - Cat. 4N/3			
Hefvermogen binnen volledig hefbereik, met kogel-haakeinden (610 mm achter de koppeling, OECD)	Standaard - 6800 kg - Cat. 3/3N Optie - 8165 kg - Cat. 3/3N Optie - 9000 kg - Cat. 4N/3			Standaard - 9000 kg - Cat. 4N/3			
Maximum hefcapaciteit, met kogel-/haakeinden	Standaard - 9480 kg - Cat. 3/3N Optie - 10960 kg - Cat. 3/3N Optie - 12125 kg - Cat. 4N/3			Standaard - 12125 kg - Cat. 4N/3			
Stabilisatie onderste trekstang	Stabilisatiebokken met snelkoppeling, stabilisatieblokken of luxe stabilisatoren met kogel-/haakeindkoppelingen						
Middelste koppeling	Optie - hydraulische middelste koppeling - Cat. 3 (90 mm) Optie - hydraulische middelste koppeling - Cat. 4 (120 mm)			Optie - hydraulische middelste koppeling - Cat. 4 (120 mm)			

Specificatie 8R-serie trekkers

MODEL	8245R	8270R	8295R	8320R	8345R	8370R	8400R
TREKSTANG EN TREKKOPPELING							
Draibare trekhaak	Cat. 3 met 38 mm pin / Cat. 4 met 50 mm pin / Cat.						
Maximale verticale lading	1837 kg met Cat. 3, 2245 kg met Cat. 4, 4990 kg met Cat. 4 HD						
3-in-1 koppeling, met Cat. Cat.3 / Cat. 4 trekstang	Optioneel						
Wagenkoppeling, mechanische of automatische, voor 3-in-1 koppeling	Optioneel						
Kogel hefinrichting, voor 3-in-1 hefinrichting	Optioneel						
Rotshaak hefinrichting, voor 3-in-1 hefinrichting	Optioneel						
Oppikhefinrichting, met stang en Cat. 3 trekstang	Optioneel						
HEFINRICHTING VOOR, optioneel							
Type	Fronthef met grondverzetting						
Categorie	3N						
Maximale hefcapaciteit (kg)	5200						
AFTAKAS ACHTER							
Type	Elektrohydraulisch geschakeld via oliegekoelde koppeling met meervoudige platen						
PTO 1000 tpm - Motortoerental bij nominaal PTO-toerental	1995						
PTO 1000 / 1000E tpm - Motortoerental bij nominale PTO-toerentallen	1995 / 1590						
PTO 540 / 1000E tpm - Motortoerental bij nominale PTO-toerentallen	1810 / 1950					N.v.t	
As 1-3/4 in. (45 mm diameter), 20-spieën, 1000 tpm	Standaard						
As 1-3/4 in. (45 mm diameter), 20-spieën, 1000 tpm, mogelijk met 1-3/8 in. (35 mm diameter) 540 / 1000 tpm tandwielkast	Optioneel					N.v.t	
As 1-3/4 in. (45 mm diameter), 20 spieën, 1000 / 1000E tpm tandwielkast, schakelbaar in cabine via het CommandCenter	Optioneel						
AFTAKAS VOOR, optioneel							
Type	Elektrohydraulisch geschakeld via oliegekoelde koppeling met meervoudige platen (vereist ILS-as en AutoPowr of e23-transmissie)						
PTO 1000 tpm - Motortoerental bij nominaal PTO-toerental	2000						
As 1-3/4 in. (45 mm diameter), 20-spieën, 1000 tpm, draait rechtson	Optioneel						
As 1-3/8 in. (35 mm diameter), 21-spieën, 1000 tpm, draait rechtson	Optioneel						
As 1-3/8 in. (35 mm diameter), 6-spieën, 1000 tpm, draait linksom	Optioneel*						
* Beschikbaarheid afhankelijk van bestemming							
CABINE							
Specificaties	CommandView III-cabine, panoramadeur, automatische airco en CommandCenter-display van de 4e generatie						
Cabinevering	Optioneel - hydraulische cabinevering Plus (HCS+)						
Geluidsniveau, dB(A)	69						
Glasoppervlak cabine, (m²)	6,5						
Cabinevolume (m³)	3,6						
Display	Command Center 4100 van de 4e generatie met 7 inch of 4600 met 10 inch touchscreen						
DIVERSEN							
Klaar voor GreenStar	Standaard						
ISOBUS werktuigaansluiting	Standaard						
Voorbereid voor AutoTrac	Standaard						
JDLINK met ethernetkabelbomen voor CommandCenter	Standaard						
ServiceADVISOR Remote compatibel met JDLINK Access en Connect	Optioneel						
Modulaire telematicagateway (MTG)	Standaard						
Video-ingangen in CommandCenter voor camera	1 video-ingang voor 4100-display, 4 video-ingangen voor 4600-display, met behulp van PAL- of NTSC-signaal						
Immobilisator	Optioneel						
Hydraulisch aanhangerremsysteem	Optioneel						
Pneumatisch aanhangerremsysteem	Optioneel - luchtremstelsysteem met enkele en dubbele leidingen, incl. luchtdroger						

MODEL	8245R	8270R	8295R	8320R	8345R	8370R	8400R
INHOUD							
Brandstoftank, groep 47/48 banden (l)				623			
Brandstoftank, groep 49 banden (l)				687			
DEF tank, (l)				23			
Koelsysteem (l)				43,8			
Motorolie-inhoud, 1300 MFWD (l)		25				N.v.t	
Motorolie-inhoud, 1500 MFWD (l)				28			
Motorolie-inhoud, ILS (l)				27,5			
Transmissie - Hydraulisch systeem, (MFWD / ILS) (l)				140 / 165			
Wielnaven 1300 MFWD / 1500 MFWD, per stuk (l)				3,8			
ILS-wielnaven, per stuk, (l)		3,8				5,6	
AFMETINGEN EN GEWICHTEN							
Wielbasis MFWD/ILS (mm)				3080 / 3050			
Totale lengte (mm)							
Incl. hefinrichting achter en drager voor frontgewicht zonder/met gewichten				6184 / 6608			
Incl. hefinrichting achter en voor in opgevouwen positie				6678			
Totale hoogte - afstand van het midden van de achteras tot de bovenkant van de cabine (mm)							
met groep 47/48 bandenconfiguratie				2368			
met groep 49 bandenconfiguratie				2458			
Totale breedte (mm)							
Totale breedte ¹				2602			
Breedte van flens tot flens				1892			
Achteras, uiteinde tot uiteinde (kort / lang) ²				2552 / 3012			
Bodemvrijheid (mm)							
Afstand vooras MFWD / ILS				686 / 590			
Asspeling ³				376			
Onder achteras ³				762			
Draaicirkel							
met 380/85R34 groep 42 banden bij 60" tussenruimte, 1300 (m)		5,4				N.v.t	
met 380/85R34 groep 42 banden bij 60" tussenruimte, ILS (m)				5,4			
met 380/80R38 groep 43 banden bij 60" tussenruimte, ILS (m)				5,7			
met 600/70R30 groep 43 banden bij 78" tussenruimte, ILS (m)				5,8			
met 600/70R30 groep 43 banden bij 74,1" tussenruimte, ILS (m) (~2,5 m totale breedte)				6,1			
met 650/60R34 groep 44 banden bij 82" tussenruimte, ILS (m) (~2,73 m totale breedte)				6,3			
gewichten							
Gemiddeld verzendgewicht (kg ⁴)				13528			
Gemiddeld laadvermogen (kg ⁴)				4472			
Maximaal toelaatbaar gewicht (kg)				18000			
BANDENMATEN							
Max bandenmaten vooras (diameter in cm)				650/60R34 (170)			
Max bandenmaten achteras (diameter in cm)				710/75R42 (215)			

¹ Uitgerust met 710/70R38 of 710/70R42 banden, wiel heeft spoorbreedte van 1793mm (ventiel uit) of 2023mm (ventiel in).

² Totale breedte afhankelijk van asconfiguratie en spoorbreedte.

³ Uitgerust met achterbanden van groep 48.

⁴ Uitgerust met ILS/e23/dubbele platte as/gewichthouder vóór/Cat. 4 trekhaak met kogel/haakuiteinden/3-in-1 met pitonkoppeling/710/70R42 enkel/IF600/70R30 voor/87 liter diesel.

Specificatie 8RT-serie trekkers

	8320RT	8345RT	8370RT
MOTORVERMOGEN			
Nominaal motorvermogen bij 2100 tpm (97/68/EG), pk (kW)	320 (235)	345 (254)	370 (272)
Nominaal motorvermogen met IPM bij 2100 tpm (97/68/EG), pk (kW)	355 (261)	380 (279)	405 (298)
Max. motorvermogen PS bij 1900 tpm (97/68/EG), pk (kW)	352 (259)	380 (279)	407 (299)
Max. motorvermogen met IPM bij 1900 tpm (97/68/EG), pk (kW)	368 (271)	394 (290)	420 (309)
Nominaal motorvermogen bij 2100 tpm (ECE-R24), pk (kW)	307 (226)	331 (244)	355 (261)
Max. motorvermogen bij 1900 tpm (ECE-R24), pk (kW)	338 (249)	364 (268)	391 (287)
Max. motorvermogen met IPM bij 1900 tpm (ECE R24), pk (kW)	353 (260)	378 (278)	403 (296)
Constant vermogensbereik, tpm	1500-2100	1500-2100	1550-2100
Koppelstijging aftakas, %	40	40	39
Piek-motorkoppel (Nm) (40% bij 1600 tpm), tpm	1498	1615	1720
Nominaal toerental, tpm		2.100	
Fabrikant	John Deere PowerTech PSS 9,0 liter (compatibel met B20-diesel)		
Type	Diesel, lijnmotor, 6-cilinder, natte cilindervoeringen met 4 kopventielen		
Nabehandeling	dieselroetfilter met lange levensduur (DPF), dieseloxydatiefilter (DOC), selectieve katalytische reductie met DEF		
Motorluchtfilter	2-stage met motor-koelventilatoraanzuiging		
Aanzuiging	Turbocompressor uit de Dual serie met vaste geometrie in de eerste trap – variabele geometrie in de tweede trap – lucht-lucht-inlaatluchtcooling en recirculatie van gekoelde uitlaatgassen		
Cilinderinhoud, l	9,0		
Boring en slag, mm	118,4 x 136		
Brandstofinjectie	Elektronisch geregelde common-rail onder hoge druk met elektrische brandstofcirculatiepomp (zelfaanzuigend)		
Brandstoffiltersysteem	Tweetraps met waterafscheider en service-indicatorlampje		
TRANSMISSIEOPTIES			
e23 transmissie			
23 versnellingen vooruit en 23 achteruit, 40 km/u, reverser links	Leverbaar (42 km/u bij 1600 ECO tpm)		
AutoPowr			
variabel, 0,050-42 km/u, reverser links of rechts	Standaard (42 km/u bij 1550 ECO tpm)		
ACHTERASSEN			
Achterassen en eindaandrijvingen			
Intern planetair			
Spoorbreedte, (standaard / optie), mm	1828,8 tot 3048 / 2844,8 tot 4064		
Rupsbandtype	Camoplast® DURABUILT® 4500- en 6500-serie rupsbandriemen		
Rupsbandbreedtes (standaard / optie), mm	635 / 406, 457, 610, 762		
Totale breedte aandrijfwielen (15 inch spoor / 24 inch rupsbanden), mm	406, 457, 609 / 635, 762		
Totale breedte middenloopwielen (standaard: 15 inch spoor / 24 inch rupsbanden)	406, 457, 609 / 635, 763		
Poly-middenloopwielen (optie)	406, 457, 609		
Verticale veerweg bij de kettingspanwielen (120" spoorbreedte-afstand), mm	403		
BODEMCONTACTOPPERVLAK			
406 mm, m2	2.04 +		
457 mm, m2	2.30 +		
609 mm, m2	3.07 +		
635 mm, m2	3.19 +		
762 mm, m2	3.83 +		
STATISCHE BODEMDRUK VOOR VOERTUIG VAN 16.067 KG			
406 mm, kPa	78,59		
457 mm, kPa	69,87		
609 mm, kPa	52,4		
635 mm, kPa	50,3		
762 mm, kPa	41,91		
ELEKTRISCH SYSTEEM			
Dynamo/accu	200 A / 12 V		
Totale stroomsterkte bij koude start	1850 (2 parallelle accu's-925CCA, groep 31 accu's)		
STUURINRICHTING			
Type	Snelheidsafhankelijk, hydrostatisch, differentieel – stuurwiel met diameter van 406 mm – 1,8 omwentelingen van aanslag tot aanslag		
HYDRAULISCH SYSTEEM			
Type	Gesloten, druk-/stromingsgecompenseerd		
Hoofdpomp, axiale zuiger (verdringing), cm ³	85 standaard		
Maximumdruk, psi	2,958 (20,400 + of - 300kPa)		
Nominaal debiet, 85cc pomp, l/min	227,1		
Achterste dubbelwerkend ventiel met ISO-koppelingen van 1/2 inch	4 standaard, 5 en 6 leverbaar		
Achterste dubbelwerkend ventiel met ISO-koppelingen van 3/4 inch en 1/2 inch	5 leverbaar (dubbelwerkend ventiel 1: 3/4 inch koppeling, dubbelwerkend ventiel 2-5: 1/2 inch koppelingen)		
Beschikbaar debiet bij enkel dubbelwerkend ventiel achter, l/min.	132 l/min. 1/2 inch koppelingen, 153 l/min. 3/4 inch koppeling		
Capaciteit verwijdering olie	Hydraulische onttrekkingscapaciteit is 35 liter bij 2 l/s		
Power Beyond	Leverbaar		

	8320RT	8345RT	8370RT
3-PUNTSKOPPELING - ACHTER			
Type	Onderste trekstangas torsiestaaf elektrohydraulische detectie		
Categorie	IVN / III		
Koppelsysteem	Snelkoppeling / haakeinden		
Maximale hefcapaciteit haakeinden, kg	11.869		
Continu hefvermogen (610 mm na de snelbevestiging, OECD) haakeinden, kg	8.800		
TREKSTANG			
Categorie	IV		
Hefvermogen afhankelijk van trekstangpositie, kg	2.245		
Hefvermogen, verstevigde versie (optie), kg	4.990		
3-in-1-hefinrichting, trekstang categorie III	Leverbaar		
Aanhangwagenkoppeling, trekstang categorie III / IV	Niet verkrijgbaar		
Kogeltrekhaak, trekstang categorie III / IV	Leverbaar		
Pitonkoppeling, trekstang categorie III / IV	Niet verkrijgbaar		
Pick-uphefinrichting, trekstang categorie III	Niet verkrijgbaar		
AFTAKAS ACHTER			
Type	Elektrohydraulisch geschakeld via oliegekoelde koppeling met meervoudige platen		
Toerental motor bij PTO-toerental 1000 tpm, tpm	2000		
As 1-3/4 inch, 20 spieën, 1000 tpm	Standaard		
CABINE			
Specificaties	Command View III cabine, panoramadeuren, klimaatregeling en Generation 4 CommandCenter display		
Vering	Leverbaar - adaptieve hydraulische cabinevering (HCS Plus)		
Geluidsniveau, dB(A)	69,9		
Glasoppervlak cabine, m ²	6,52		
Inhoud cabine, m ³	3,597		
Display	Generation 4 Command Center 4100 met 7 inch of 4600 met 10 inch aanraakscherm		
DIVERSEN			
Klaar voor GreenStar	Standaard		
ISOBUS werktuigaansluiting	Leverbaar		
Voorbereid voor AutoTrac	Standaard		
JDLINK met ethernetkabelbomen	Leverbaar		
ServiceADVISOR Remote compatibel met JDLINK Select & Ultimate	Leverbaar		
Modulaire telematicagateway (MTG)	Leverbaar		
Video-ingang in Command Center voor camera met PAL- of NTSC-signaal (4100 / 4600 display)	1 / 4		
Startblokkering	Leverbaar		
Remsysteem aanhanger (optioneel)	Niet verkrijgbaar		
Pneumatisch aanhangerremstelsysteem	Niet verkrijgbaar		
INHOUD			
Brandstoftank, l	758		
DEF tank, l	25,3		
Koelsysteem, liter	43,8		
Volume motorolie, l	25		
Transmissie, differentieel, hydraulisch systeem (MFWD / ILS), liter	180		
AFMETINGEN EN GEWICHTEN			
Wielbasis, mm	2515 mm		
Breedte x hoogte x lengte, mm	2708x3334x6736		
Gemiddeld standaardgewicht (AutoPowr, 30 l brandstof, 25 inch rupsen, geen gewichten), kg	16,578		

	8320RT	8345RT	8370RT
AFMETINGEN, MM			
Wielbasis, mm	2515		
Totale lengte, mm			
Inclusief hefinrichting, trekstang, frontgewichthouder met gewichten, met snelkoppeling categorie 3/3N	6736		
Gewicht beugel tot trekstang	6043		
Totale hoogte, mm			
bovenzijde van cabine	3334		
Totale breedte, mm			
Standaardrups	635		
Standaard spoorbreedte	1828 - 3048		
aseinde tot aseinde (92 inch achteras) welke gängigen breiten sing gefrat?	2708		
aseinde tot aseinde (120 inch achteras)	3420		
aseinde tot aseinde (160 inch achteras) met brede askit geïnstalleerd	4436		
Bodemafstand, mm			
Afstand trekstang	392		

Edities en connectiviteitspakketten 8R-serie trekkers



Edities 8R-serie trekkers

BESCHRIJVING	PREMIUM	ULTIMATE
ILS + voorasvering, 40 graden draaibare stoel met CommandARM-regeling, iTEC wendakker beheersysteem, AutoTrac/ISOBUS-voorbereid, JDLink, automatische klimaatregeling en elektrisch verstelbare spiegels links en rechts zijn standaard		
TRANSMISSIE		
e23-transmissie	■	■
AutoPowr-transmissie	□	□
CABINE		
Active Seat	■	□
Cabinevering	-	■
4100 - 7" CommandCente-display	■	-
4600 - 10" CommandCenter-display	□	■
Standaard verlichtingspakket	■	-
Premium verlichtingspakket	-	■
Buitenspiegels, verwarmd	-	■
Koelcompartiment	-	■
Standaard - radio	■	-
Premium radio	-	■
Schakelaar ontkoppelen accu	■	■
HYDRAULIEK		
Hydraulische pomp, 227 l/min	■	-
Hydraulische pomp, 321 l/min	□	■
4 elektrische SCV's - Premium	■	-
5 elektrische SCV's - Premium	□	■
6 elektrische SCV's - Premium	□	-
Elektrische joystick	-	■
Achterhefinrichting met twee zwenkblokken	■	-
Achterhefinrichting met twee deluxe stabilisators	-	■

Legenda: ■ standaard voor edities; □ optioneel voor edities; – uitgesloten voor edities

Edities kunnen door John Deere worden gewijzigd zonder voorafgaande kennisgeving. Neem contact op met uw John Deere-dealer voor de laatste specificaties.

Connectiviteitspakketten van de 8R/8RT-serie trekkers*

BESCHRIJVING	PREMIUM	ULTIMATE
Vorbereid voor AutoTrac	Standaard	Standaard
automatisering van trekkerwerktuigen	■	■
4600 - 10" CommandCenter-display	■	■
CommandCenter AutoTrac activering	■	-
CommandCenter Premium-activering	-	■
JDLink Access	■	-
JDLink Connect	-	■
MyJobConnect (MyJobs/MyJobs Manager)	-	■
StarFire 6000 - SF1	□	■
StarFire 6000 - SF3	□	□

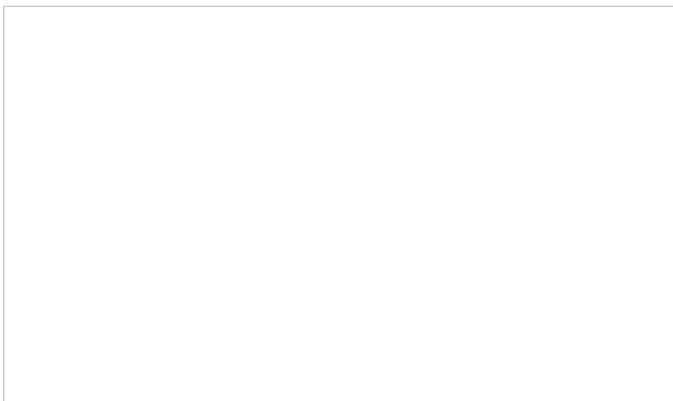
Legenda: ■ standaard voor edities; □ optioneel voor edities; – uitgesloten voor edities

* Onderdelen van de connectiviteitspakketten zijn een beperkte promotieaanbieding en bevatten op tijd gebaseerde abonnementen. Houd er rekening mee dat een gedeelte van het connectiviteitspakket of elementen daarvan mogelijk niet beschikbaar zijn in alle regio's. Neem contact op met uw lokale John Deere-dealer over de beschikbaarheid.

NOTHING RUNS LIKE A DEERE

In 1837 kwam hoefsmid en uitvinder John Deere op een idee dat het aanzien van de landbouw voorgoed zou veranderen: de eerste commercieel geslaagde, zelfschurende stalen ploeg. Sindsdien is John Deere altijd klaar en bereid geweest om veranderingen te omarmen. Toch is het bedrijf de oorspronkelijke waarden van zijn stichter nooit uit het oog verloren: integriteit, kwaliteit, engagement en innovatie. Integriteit, kwaliteit, toewijding en innovatie. Deze waarden bepalen de manier waarop

wij werken, de kwaliteit die wij aanbieden, en ons engagement naar klanten toe. Een erfenis eer willen aandoen, is niet altijd eenvoudig. Wat John Deere heeft bereikt, leeft voort in onze producten. En in de manier waarop wij het leven beïnvloeden en verrijken van al diegenen die met het land vergroeid zijn. Met dit engagement kunnen wij ons op de markt onderscheiden en prestaties van een ongezien niveau leveren.



"Neem het krediet voor de aankoop van het beste"

John Deere Financial – Een reeks financiële opties die net zo krachtig zijn als onze producten. Neem contact op met uw John Deere dealer voor een uitgebreid gamma van financiële opties die passen bij de specifieke behoeften van uw bedrijf. Niet beschikbaar in alle landen, raadpleeg uw plaatselijke dealer voor meer informatie.

Deze documentatie is samengesteld voor wereldwijd gebruik. Omdat er gebruik is gemaakt van algemene informatie, afbeeldingen en beschrijvingen, kunnen sommige illustraties en tekst gaan over financieringen, kredieten, verzekeringen, productspecificaties en accessoires die niet leverbaar zijn in alle landen. Raadpleeg uw plaatselijke dealer voor details. John Deere behoudt zich het recht voor technische gegevens en ontwerp van de in deze documentatie beschreven producten te wijzigen zonder voorafgaande aankondiging. Het groen en geel kleurschema, het logo met het springend hert en het JOHN DEERE woordmerk zijn handelsmerken van Deere & Company.

JohnDeere.com