

SPECIFICATIES

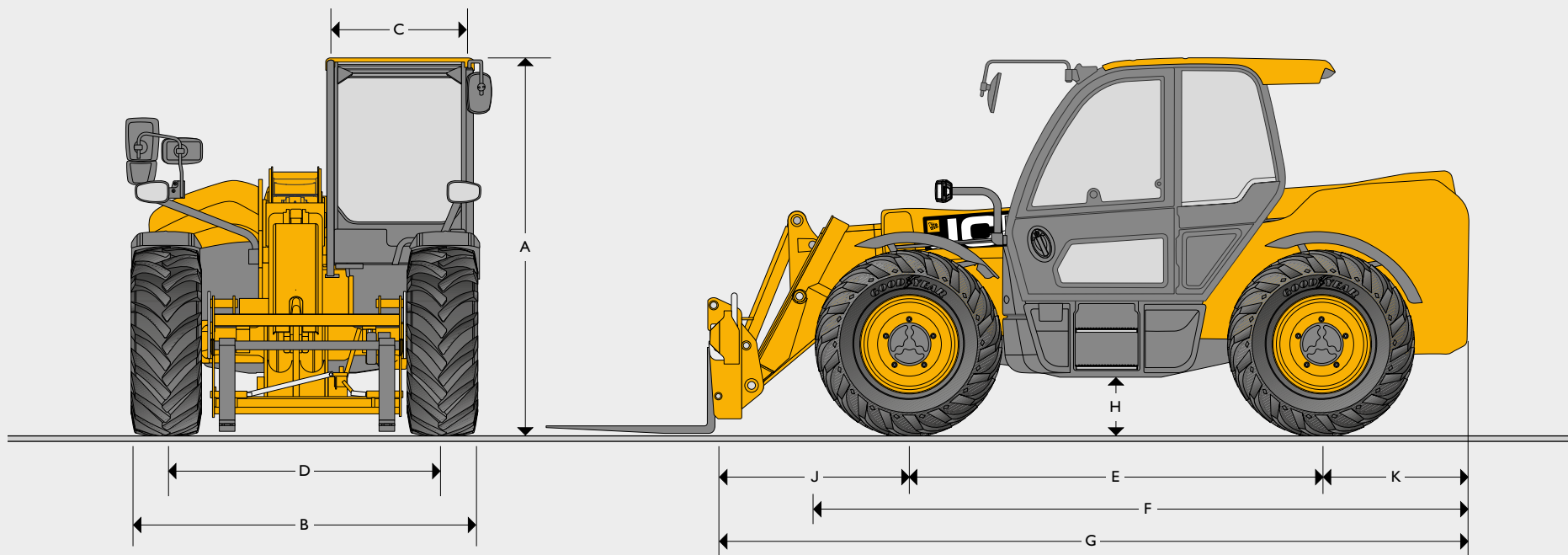


SERIES III – AGRI VERREIKER | 532-60/532-70/536-95/538-60/542-70/560-80

Brutovermogen: 81 kW/109 pk - 112 kW/150 pk | Hefvermogen: 3200 kg - 6000 kg | Hefhoogte: 6,2 m - 9,5 m



STATISCHE AFMETINGEN



STATISCHE AFMETINGEN

Model machine		532-60	532-70	536-95	538-60	542-70	560-80			
A	Totale hoogte	m	2,42	2,49	2,49	2,49	2,62	2,67		
B	Totale breedte (over banden)*	m	2,23	2,34	2,34	2,34	2,55	2,49		
C	Binnenbreedte cabine	m	0,97	0,97	0,97	0,97	0,97	0,97		
D	Spoorbreedte	m	1840	1810	1,81	1,87	1,81	2,05	1,99	
E	Wielbasis	m	2750	2750	2,75	2,75	2,75	2,75	2,75	
F	Totale lengte tot voorbanden	m	3,89	3,97	4,38	4,38	4,03	4,38	4,49	4,55
G	Totale lengte tot voorzijde snelwisselframe	m	4,69	4,69	4,99	4,99	4,55	4,99	5,28	5,28
H	Bodemvrijheid	m	0,28	0,37	0,37	0,37	0,37	0,37	0,37	0,43
J	Hart voorwiel tot snelwisselframe	m	1,15	1,15	1,23	1,21	1,15	1,23	1,23	1,23
K	Hart achterwiel tot achterkant	m	0,65	0,65	1,01	1,03	0,65	1,01	1,01	1,01
	Draaicirkel – over banden	m	3,7	3,7	3,7	3,7	3,7	4,1	4,1	
	Terugrolhoek snelwisselframe – voor shovel in draagpositie	graden	42,6	42,6	42,6	41	42,6	42,6	43	43
	Stortheok snelwisselframe – voor shovel op volle hoogte	graden	42,5	42,5	37,5	24	42,5	37,5	43,5	43,5
	Gewicht (Powershift)	kg	7340	7520	7600	8760	7560	8300	11.360	11.610
	Gewicht (DualTech VT)	kg	7740	7920	8370	8820	7960	8520	11.540	11.790
	Banden		380/75 R20	460/70 R24	460/70 R24	460/70 R24	460/70 R24	460/70 R24	500/70 R24	480/80 R26

Machine afgebeeld met gemonteerde airco op het dak.

*Afhankelijk van de aangegeven band.

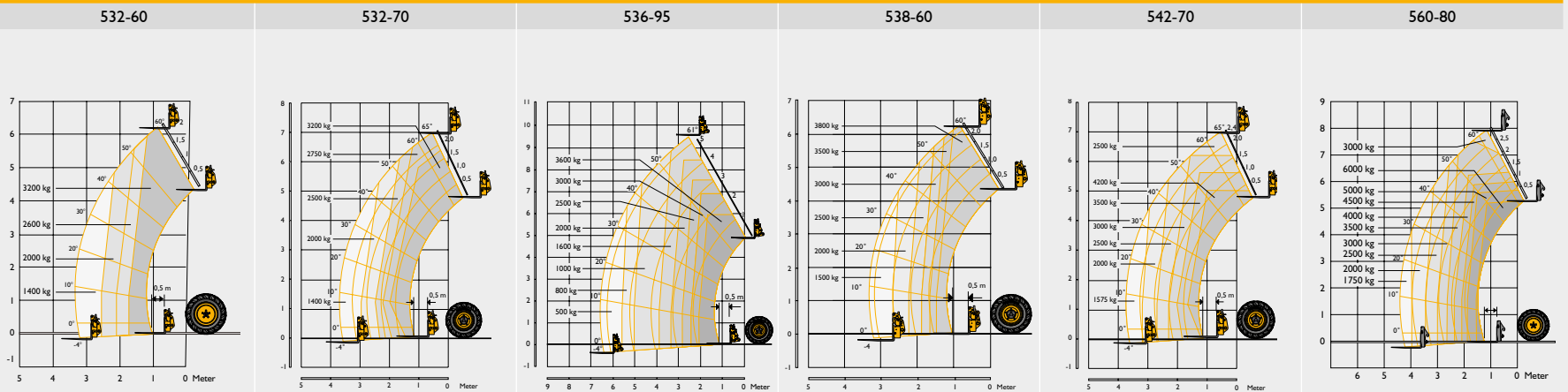
OPTIES	AGRI	AGRI SUPER	AGRI XTRA
Aandrijflijn			
109 pk / 81 kW	●	–	–
130 pk / 97 kW	–	●	–
150 pk / 112 kW	–	–	●
Automatisch omkeerbare ventilator	●	●	●
40 km/uur Powershift (4 versnellingen) (met TorqueLock in de 4e versnelling)	●	–	–
40 km/uur Powershift (4 versnellingen) (33/37 km/uur voor 560-80 (afhankelijk van band))	–	○	–
40 km/uur Autoshift (6 versnellingen), (met TorqueLock in de 5e en 6e versnelling)	–	○	○
40 km/uur DualTech variabele transmissie, (gecombineerde hydrostatische en mechanische aandrijving inclusief Flexi Mode)	–	○	○
Elektrisch 2/4WD uitschakelen	●	●	●
Beperkt sperdifferentieel (LSD) in vooras	○	○	●
SMART-hydraulics			
Regeneratieve hydrauliek voor zakken van de arm en inschuiven (536-95 alleen zakken van de arm)	●	●	●
Einddemping voor heffen en inschuiven (536-95 alleen voor heffen)	●	●	●
Per knopdruk snel drukloos maken van hulpcircuit(s) – intern en extern	●	●	●
Bakbesturingssysteem	●	●	●
Auto Smoothride System(lastcompensatie)	●	●	●
Hoog debiet – dubbelwerkende extra functie	○	○	○
Dubbelwerkend – enkelvoudig circuit-voorzijde	●	●	●
Dubbelwerkend – enkelvoudig circuit-achterzijde	●	●	●
Dubbelwerkend – dubbel circuit-voorzijde	○	○	○
Dubbelwerkend – dubbel circuit-achterzijde (niet beschikbaar op 6 m modellen)	○	○	○
Elektro – hydraulische penvergrendeling	○	○	○
Sway: Elektrohydraulisch bediend chassisenivelleringsysteem (542-70 & 536-95 (6 versnellingen))	–	○	○
Cabine			
Op stoel gemonteerde bedieningspod	●	●	●
Stoel met mechanische vering	○	–	–
Stoel met luchtvering	○	○	○
Verwarmde stoel met luchtvering	○	○	○
Half lederen, verwarmde en geventileerde stoel met luchtvering	–	○	○
Airconditioning	○	○	●
Automatische temperatuurregeling (Climatronic)	○	○	○
Verwarmde ruit – achterzijde	●	●	●
Verwarmde ruit – voorzijde	○	○	○
Externe beschermkap ruit – voorzijde	○	○	○
Externe beschermkap – voorzijde & dak	○	○	○
Verlichting			
Halogeen werkklampen – 2x voor op cabine, 2x achter op cabine, 2x giek, 1x trekhaakverlichting en binnenvlichting	●	●	–
LED-werkklampen – 2x voor op cabine, 2x achter op cabine, 2x giek, 1x trekhaakverlichting en binnenvlichting	○	○	●
360° LED-werkklampenpakket – extra 2x voor op cabine & 2x achter op chassis	–	○	●
LED-wegverlichtingspakket – kentekenplaatverlichting voor en achter	○	○	○
Remmen			
Tweekrings hydraulische aanhangwagenremmen* met 7-polige elektra & E.B.S. aansluiting	●	●	●
Tweekrings luchtanhangwagenremmen* met 7-polige elektra & A.B.S. aansluiting	○	○	○
Tweekrings luchtanhangwagenremmen* & enkelvoudige hydraulisch met 7-polige elektra & A.B.S. aansluiting	○	○	○
Andere			
Mechanische pentrekhaak*	●	●	●
Hydraulische oppikhaak*	○	○	○
Laddertrekhaak*	○	○	○
Beschermrubbers telescoopgiek (alleen 7 & 8 m)	○	○	●
Gecentraliseerde achterste smeerpunten (alleen 7 & 8 m)	○	○	●
Transmissie bodembeplating (std bij DTVT)	○	○	○

Standaard ● Optioneel ○ Niet van toepassing –

*Voldoet aan Europees type voertuig als T1a-trekker. (Sommige opties zijn gebiedsafhankelijk).

HEFPRESTATIES

Machinemodel (Powershift)



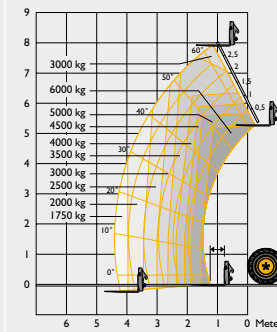
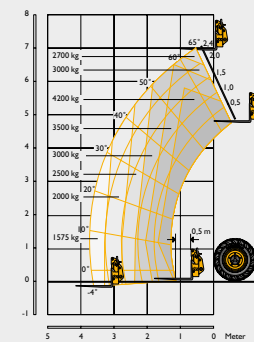
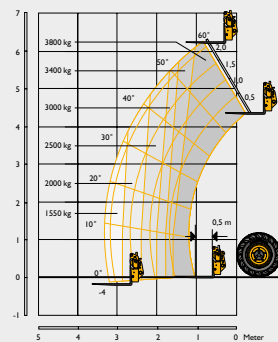
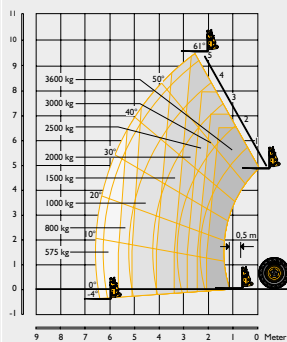
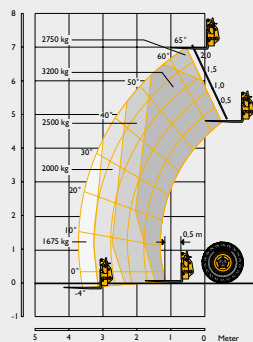
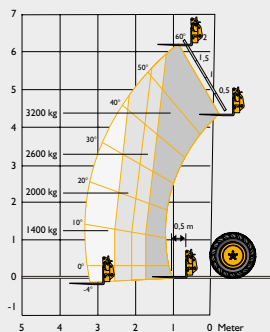
Hefvermogen – maximaal	kg	3200	3200	3600	3800	4200	6000
Hefvermogen tot volledige hefhoogte	kg	3200	2750	1600	3800	2500	3000
Hefvermogen bij max. reikwijdte	kg	1400	1400	500	1500	1575	1750
Hefhoogte	m	6,22	7	9,49	6,23	7,01	7,9
Voorwaarts bereik bij maximale hefhoogte	m	0,87	0,48	2,43	0,87	0,48	0,92
Maximale reikwijdte	m	3,33	3,72	6,55	3,34	3,76	4,48
Bereik met 1 ton lading	m	3,33	3,72	4,98	3,34	3,76	4,48
Plaatsingshoogte	m	5,42	6,3	8,78	5,42	6,3	6,64
Opbreekkracht	daN	4750	3980	4470	4570	4400	6650

Voldoet aan stabiliteitstest: ISO 22915-14:2010.

HEFFPRESTATIES

Machinemodel (DualTech VT)	532-60	532-70	536-95	538-60	542-70	560-80	
Hefvermogen – maximaal	kg	3200	3200	3600	3800	4200	6000
Hefvermogen tot volledige hefhoogte	kg	3200	2750	2000	3800	2750	3000
Hefvermogen bij max. reikwijdte	kg	1400	1675	575	1550	1675	1750
Hefhoogte	m	6,22	7	9,49	6,23	7,01	7,9
Voorwaarts bereik bij maximale hefhoogte	m	0,87	0,48	2,43	0,87	0,48	0,92
Maximale reikwijdte	m	3,33	3,72	6,55	3,34	3,73	4,48
Bereik met 1 ton lading	m	3,33	3,72	5,09	3,34	3,73	4,48
Plaatsingshoogte	m	5,42	6,3	8,78	5,42	6,3	6,64
Opbrekkracht	daN	4570	3980	4470	4570	4400	6650

Voldoet aan stabiliteitstest: ISO 22915-14:2010.



MOTOR				
Fabrikant	JCB			
Model	DieselMAX			
Emissieniveau	Euro Stage V			
Nabehandeling	DOC, SCR, DPF			
Inlaatsysteem	Turbo Intercooler			
Nominiaal vermogen				
Vermogen @ 2200 tpm	pk (kW)	109 (81)	130 (97)	150 (112)
Koppel				
Koppel @ 1500 tpm	Nm	516	550	600
Specificatie				
Cilinderinhoud	ltr	4,8	4,8	4,8
Aantal cilinders		4	4	4
Boring	mm	106	106	106
Slag	mm	135	135	135

HYDRAULIEK							
Model		532-60	532-70	536-95	538-60	542-70	560-80
Druk werksysteem	bar	240	250	240	260	260	260
Hoofdhidrauliek	l/min	140	140	140	140	140	140
Type pomp		Variabele opbrengst					
Hydraulische cyclustijden							
Heffen	seconden	4,2	4,5	6	6,1	5,2	7,4
Zakken	seconden	4,7	6,6	6,9	6,8	5,7	7,9
Uitschuiven	seconden	6,1	6,7	9,1	6	6,6	8,1
Inschuiven	seconden	4,4	5	11,3	4,6	5	7,1
Bak uitkiepen	seconden	2,3	2,7	1,9	2,7	2,8	2,6
Bak terugkiepen	seconden	2,1	2,3	2,3	2,1	2,2	2,8

*De cyclustijden kunnen variëren op basis van de specificaties van de machine.

INHOUDEN		
Brandstoftank	liter	169
Def tank	liter	20,8
Reservoir ruitensproeiervloeistof	liter	6,2
Hydrauliek tank	liter	113
Koelvloeistof	liter	28
Motoroliecarter	liter	15

ELEKTRISCH SYSTEEM		
Systeemspanning	Volt	12
Dynamo	Ampère/uur	150
Accu capaciteit	Ampère/uur	180

GELUID EN TRILLING				
		Niveau	Onzekerheid	Meetomstandigheden.
Gemeten geluidsdruk ter hoogte van het oor van de machinist (LpA)	dB(A)	69	+/- 1	Bepaald volgens de testmethode en de berekeningen die zijn gedefinieerd in EN 12053:2001
Buitengeluid (stationair)	dB(A)	73	+/- 1	Bepaald volgens de in 2015/96 vastgestelde testmethode (bijlage III)
Buitengeluid (in beweging)	dB(A)	84	+/- 1	
Trillingsniveau gehele lichaam	m/s ²	0,48	50%	Bepaald volgens de testmethode die is gedefinieerd in ISO 2631-1:1997. (Machine bedrijfswerkzaamheden: Laadwerk (steen)) en in overeenstemming met EN 12096: 1997.
Trillingsniveau voor handen en armen	m/s ²	<2,5	n.v.t.	Bepaald volgens de testmethode die is gedefinieerd in ISO 5349-2: 2001

STANDAARD KENMERKEN VAN DE MACHINE		
Transmissie	TorqueLock 4	<p>JCB Powershift-transmissie met koppelvormer, haakse overbrenging en een 4-traps Powershift-versnellingsbak met TorqueLock in de 4e versnelling.</p> <p>Bedrijfsmodi: Handmatig te schakelen op de joystick; 4 versnellingen vooruit en 4 versnellingen achteruit.</p> <p>Rijsnelheid: 40 km/uur</p> <p>Elektrische 2/4-wielaandrijving schakeling.</p> <p>Transmissie ontkoppelbaar middels het rempedaal.</p>
	Powershift- 4	<p>JCB Powershift-transmissie met koppelvormer, haakse overbrenging en een 4-traps Powershift-versnellingsbak.</p> <p>Bedrijfsmodi: Handmatig te schakelen op de joystick ; 4 versnellingen vooruit en 4 versnellingen achteruit.</p> <p>Rijsnelheid: 40 km/uur (33/37 km/uur voor 560-80 (afhankelijk van band)).</p> <p>Elektrische 2/4-wielaandrijving schakeling.</p> <p>Transmissie ontkoppelbaar middels het rempedaal.</p>
	Autoshift – 6	<p>JCB Autoshift-transmissie met koppelvormer, haakse overbrenging en een 6-traps Powershift-versnellingsbak met TorqueLock in de 5e en 6e versnelling.</p> <p>Bedrijfsmodi: Handmatig en automatisch te schakelen op de joystick; 6 versnellingen vooruit en 4 versnellingen achteruit.</p> <p>Rijsnelheid 40 km/uur.</p> <p>Elektrische 2/4-wielaandrijving schakeling.</p> <p>Automatisch schakelend vanaf 4e tot en met 6e versnelling in de Auto-modus.</p> <p>Transmissie ontkoppelbaar middels het rempedaal.</p>
	DualTech VT	<p>JCB DualTech variabele transmissie met haakse overbrenging, een combinatie van een hydrostaat en een 3-traps Powershift transmissie inclusief Flexi-modus.</p> <p>Bedrijfsmodi: Flexi-modus, handmatige en automatische drive (D) versnelling opgenomen in de joystick met 1 hydrostatische & 3 Powershift versnellingen vooruit en 1 hydrostatische versnelling achteruit.</p> <p>Rijsnelheid 40 km/uur.</p> <p>Auto 2/4-wielaandrijving schakeling.</p> <p>Automatische selectie in de Drive (D)-modus.</p> <p>Permanente inchingfunctie op het rempedaal.</p>
Assen	Powershift	<p>Aandrijving voor en achter: JCB aangedreven stuurassen met naafreductie en Max-Trac krachtenverdelende differentiële (Optie LSD).</p> <p>Bij 2WD vooraandrijving.</p>
	DualTech VT	<p>Aandrijving voor en achter: JCB aangedreven stuurassen met naafreductie inclusief op de vooras een differentieel met beperkte slip (LSD) en een Max-Trac krachtenverdelend differentieel als optie. Aan de achterzijde een Max-Trac krachtenverdelend differentieel.</p> <p>Bij 2WD achtersaandrijving.</p>
Remmen		<p>Bedrijfsremmen: Op vooras en van het type: Multi-schijven, inwendig gemonteerd, in oliebad. Hydraulisch bekrachtigd en zelfstellend.</p> <p>Parkeerrem: SAHR (Spring Applied Hydraulic Release) parkeerrem.</p> <p>Aanhangwagenremmen: Tweekrings hydraulisch trailerremstelsel en Elektronisch bediend antiblokkeerremstelsel (EBS). Tweekrings luchtdruk-trailerremstelsel en antiblokkeerremstelsel (ABS).</p>
Stuurinrichting		Hydrostatische stuurbekrachtiging met stuurstangen op beide assen, 3x stuurstand: tweewielsturing, vierwielsturing, krabbesturing.

STANDAARD KENMERKEN MACHINE (VERVOLG)	
Hydraulische bediening	Eenhedelijke servo-joystick met proportionele bediening en instelbare constant debiet. Inclusief keuze voor vooruit/neutral/achteruitrijdende rijrichting.
Cabine	<p>Rustige, veilige en comfortabele cabine conform ROPS ISO 3471 en FOPS ISO 3449.</p> <p>Getint glas rondom met een gelamineerd eendelig stuk gewelfd voor- en dakruit.</p> <p>Dakspijlen, voor-, achter- en dakschermspoeling en kachel-/schermdemper.</p> <p>Openende achterruit. Gespleten staldeur met glas onder en boven.</p> <p>Enkelvoudig geïntegreerd front- en dakscherm.</p> <p>Audiovisueel waarschuwingssysteem voor: koelvloeistoftemperatuur, water in brandstof, motoroliedruk, luchtfilter, acculading, transmissieolietemperatuur en -druk.</p> <p>Uurmeter en snelheidsindicator.</p> <p>Motortemperatuur, dieselmeter, AdBlue/DEF-meter.</p> <p>Verstelbare stuurkolom met stuurstang voor de keuze van de omkeerschakeling voor achteruitrijden.</p> <p>Automatisch ooghoogte-audiovisueel Longitudinal Load Moment Indicator (LLMI) waarschuwingssysteem dat een signaal ontvangt van een belastingsensor op de achteras. Dit systeem bewaakt continu de voorwaartse stabiliteit van de machine en laat de gebruiker te allen tijde de controle houden.</p>

Voldoet als een Europees type voertuig als T1a-trekker.

(Sommige opties zijn gebiedsafhankelijk).



ÉÉN BEDRIJF, MEER DAN 300 MACHINES.

Uw dichtstbijzijnde JCB-dealer

SERIE III – AGRI VERREIKER 532-60/532-70/536-95/538-60/542-70/560-80

Brutovermogen: 81 kW/109 pk - 112 kW/150 pk Hefvermogen: 3200 kg - 6000 kg Hefhoogte: 6,2 m - 9,5 m

JC Bamford NV Waardenburg Tel. +31 (0)418 654654 Email: info@jcb.nl

JCB Belgium NV Oudsbergen Tel. +32 (0)89 695050 Email: info@jcb.be

Download de nieuwste informatie over onze producten op: www.jcb.com.

©2021 JCB Sales. Alle rechten voorbehouden. Geen enkel deel van deze uitgave mag worden gereproduceerd, opgeslagen in een database, of in welke vorm of op welke manier ook elektronisch, mechanisch, door fotokopieën of anderszins worden verzonden, zonder toestemming vooraf van JCB Sales. Alle verwijzingen in deze uitgave met betrekking tot bedrijfsgewichten, afmetingen, capaciteiten en andere prestatiewaarden worden alleen ter referentie weergegeven en kunnen variëren op basis van de exacte specificaties van de machine. Ze kunnen dus niet worden gebruikt om de geschiktheid voor een bepaalde toepassing te bepalen. Raadpleeg altijd de JCB-dealer voor hulp en advies. JCB behoudt zich het recht voor specificaties te wijzigen zonder berichtgeving vooraf. De getoonde afbeeldingen en specificaties kunnen optionele uitrusting en accessoires bevatten. Het JCB logo is een geregistreerd merk van J.C. Bamford Excavators Ltd.

29098 01/21 nl-NL Uitgave I

